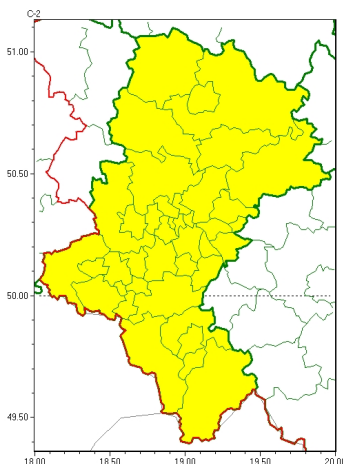




### Zasięg ostrzeżeń w województwie

Burze  
2026-05-15 05:17



**WOJEWÓDZTWO ŚLĄSKIE**  
**OSTRZEŻENIA METEOROLOGICZNE ZBIORCZO NR 90**  
**WYKAZ OBOWIĄZUJĄCYCH OSTRZEŻEŃ**  
**o godz. 05:17 dnia 15.05.2026**

Zjawisko/Stopień zagrożenia	Burze/1
Obszar (w nawiasie numer ostrzeżenia dla powiatu)	powiaty: będziński(35), bielski(54), Bielsko-Biała(50), bieruńsko-lędziański(36), Bytom(33), Chorzów(34), cieszyński(57), Częstochowa(37), częstochowski(39), Dąbrowa Górnicza(35), Gliwice(35), gliwicki(35), Jastrzębie-Zdrój(38), Jaworzno(34), Katowice(34), kłobucki(41), lubliniecki(38), mikołowski(38), Mysłowice(34), myszkowski(40), Piekary Śląskie(34), pszczyński(38), raciborski(36), Ruda Śląska(34), rybnicki(37), Rybnik(37), Siemianowice Śląskie(34), Sosnowiec(34), Świętochłowice(34), tarnogórski(34), Tychy(35), wodzisławski(37), Zabrze(33), zawierciański(42), Żory(37), żywiecki(54)
Ważność	od godz. 13:00 dnia 15.05.2026 do godz. 22:00 dnia 15.05.2026
Prawdopodobieństwo	80%
Przebieg	Prognozowane są burze, którym miejscami będą towarzyszyć silne opady deszczu od 20 mm do 30 mm oraz porywy wiatru do 70 km/h, punktowo około 85 km/h. Lokalnie możliwy grad.
SMS	IMGW-PIB OSTRZEGA: BURZE/1 śląskie (wszystkie powiaty) od 13:00/15.05 do 22:00/15.05.2026 deszcz 30 mm, porywy 85 km/h, grad. Dotyczy powiatów: wszystkie powiaty.
RSO	Woj. śląskie (wszystkie powiaty), IMGW-PIB wydał ostrzeżenie pierwszego stopnia o burzach
Uwagi	Brak.

Opracowanie niniejsze i jego format, jako przedmiot prawa autorskiego podlega ochronie prawnej, zgodnie z przepisami ustawy z dnia 4 lutego 1994r o prawie autorskim i prawach pokrewnych (dz. U. z 2006 r. Nr 90, poz. 631 z późn. zm.).

Wszelkie dalsze udostępnianie, rozpowszechnianie (przedruk, kopiowanie, wiadomość sms) jest dozwolone wyłącznie w formie dosłownej z bezwzględnym wskazaniem źródła informacji tj. IMGW-PIB.