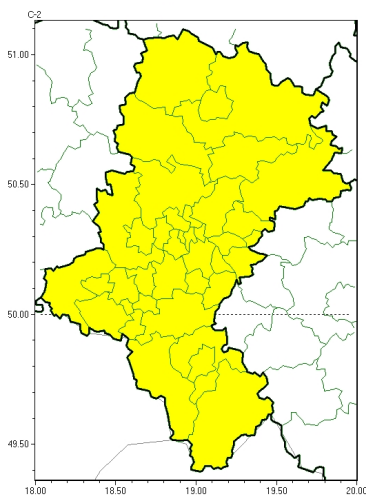




Przymrozki

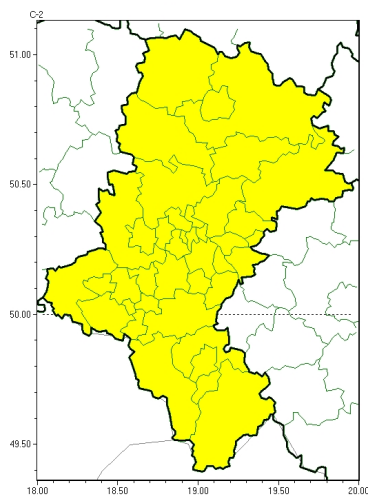


**PROGNOZA NIEBEZPIECZNYCH ZJAWISK METEOROLOGICZNYCH
NA PIERWSZĄDOBĘ**

Obszar	Województwo śląskie
Ważność (cz. urz.)	od godz. 07:30 dnia 28.04.2026 (wtorek) do godz. 07:30 dnia 29.04.2026 (środa)
Zjawisko/stopień zagrożenia Kryteria	Przymrozki/1 (wszystkie powiaty) W okresie wiosennej wegetacji roślin spadek temperatury powietrza poniżej 0°C lub spadek temperatury przy gruncie poniżej -1°C.



Przymrozki



**PROGNOZA NIEBEZPIECZNYCH ZJAWISK METEOROLOGICZNYCH
NA DRUGĄDOBE**

Obszar	Województwo śląskie
Ważność (cz. urz.)	od godz. 07:30 dnia 29.04.2026 (środa) do godz. 07:30 dnia 30.04.2026 (czwartek)
Zjawisko/stopień zagrożenia Kryteria	Przymrozki/1 (wszystkie powiaty) W okresie wiosennej wegetacji roślin spadek temperatury powietrza poniżej 0°C lub spadek temperatury przy gruncie poniżej -1°C.



Brak niebezpiecznych zjawisk



**PROGNOZA NIEBEZPIECZNYCH ZJAWISK METEOROLOGICZNYCH
NA TRZECIĄDOBE**

Obszar	Województwo śląskie
Ważność (cz. urz.)	od godz. 07:30 dnia 30.04.2026 (czwartek) do godz. 07:30 dnia 01.05.2026 (piątek)
Zjawisko/stopień zagrożenia Kryteria	Nie przewiduje się/-



Brak niebezpiecznych zjawisk



**PROGNOZA NIEBEZPIECZNYCH ZJAWISK METEOROLOGICZNYCH
NA CZWARTĄDOBE**

Obszar	Województwo śląskie
Ważność (cz. urz.)	od godz. 07:30 dnia 01.05.2026 (piątek) do godz. 07:30 dnia 02.05.2026 (sobota)
Zjawisko/stopień zagrożenia Kryteria	Nie przewiduje się/-

Godzina i data wydania	godz. 14:35 dnia 27.04.2026
Uwagi	Prognoza niebezpiecznych zjawisk meteorologicznych jest informacją orientacyjną. Wydanie depeszy OSTRZEŻENIE unieważnia i anuluje wszystkie informacje dotyczące tego samego okresu i zjawiska zawarte w prognozie. Sprawdź aktualne ostrzeżenia oraz tekstową prognozę synoptyczną.

Opracowanie niniejsze i jego format, jako przedmiot prawa autorskiego podlega ochronie prawnej, zgodnie z przepisami ustawy z dnia 4 lutego 1994r o prawie autorskim i prawach pokrewnych (dz. U. z 2006 r. Nr 90, poz. 631 z późn. zm.).

Wszelkie dalsze udostępnianie, rozpowszechnianie (przedruk, kopiowanie, wiadomość sms) jest dozwolone wyłącznie w formie dosłownej z bezwzględnym wskazaniem źródła informacji tj. IMGW-PIB.