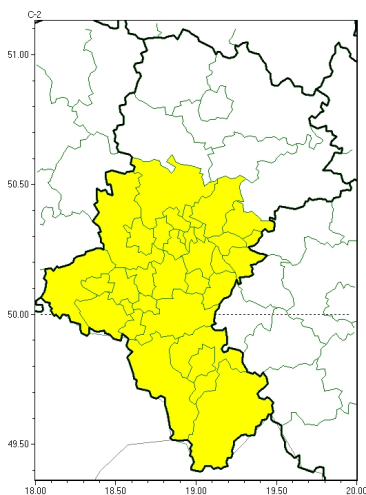




Gęsta mgła

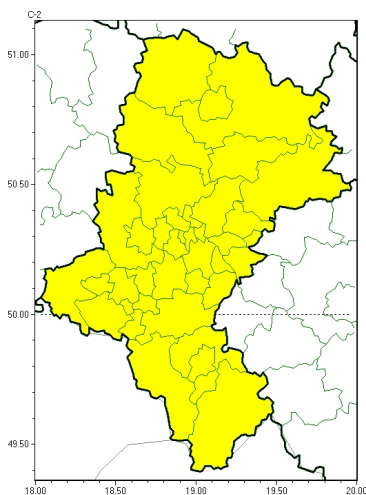


**PROGNOZA NIEBEZPIECZNYCH ZJAWISK METEOROLOGICZNYCH
NA PIERWSZĄDOBE**

| | |
|---|---|
| Obszar | Województwo śląskie |
| Ważność (cz. urz.) | od godz. 07:30 dnia 05.11.2025 (środa) do godz. 07:30 dnia 06.11.2025 (czwartek) |
| Zjawisko/stopień zagrożenia Kryteria | Gęsta mgła/1 (będziński, bielski, Bielsko-Biała, bieruńsko-lędziński, Bytom, Chorzów, cieszyński, Dąbrowa Górnicza, Gliwice, gliwicki, Jastrzębie-Zdrój, Jaworzno, Katowice, mikołowski, Mysłowice, Piekary Śląskie, pszczyński, raciborski, Ruda Śląska, rybnicki, Rybnik, Siemianowice Śląskie, Sosnowiec, Świętochłowice, tarnogórski, Tychy, wodzisławski, Zabrze, Żory i żywiecki) Gęsta mgła ograniczająca widzialność poniżej 200 m i utrzymująca się przez przynajmniej 8 godzin. |



Gęsta mgła

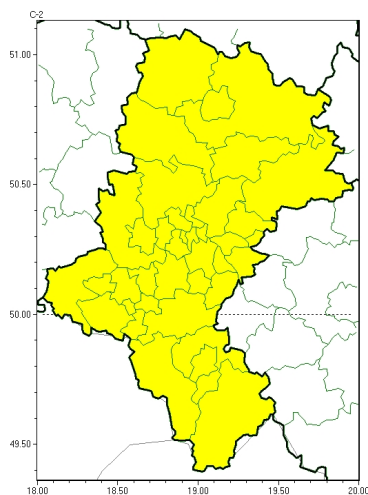


**PROGNOZA NIEBEZPIECZNYCH ZJAWISK METEOROLOGICZNYCH
NA DRUGĄDOBE**

| | |
|---|--|
| Obszar | Województwo śląskie |
| Ważność (cz. urz.) | od godz. 07:30 dnia 06.11.2025 (czwartek) do godz. 07:30 dnia 07.11.2025 (piątek) |
| Zjawisko/stopień zagrożenia Kryteria | Gęsta mgła/1 (wszystkie powiaty) Gęsta mgła ograniczająca widzialność poniżej 200 m i utrzymująca się przez przynajmniej 8 godzin. |



Gęsta mgła

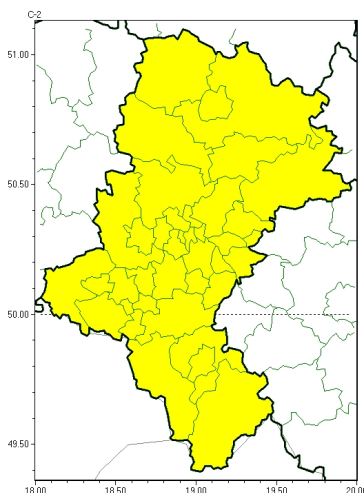


**PROGNOZA NIEBEZPIECZNYCH ZJAWISK METEOROLOGICZNYCH
NA TRZECIĄDOBĘ**

| | |
|---|--|
| Obszar | Województwo śląskie |
| Ważność (cz. urz.) | od godz. 07:30 dnia 07.11.2025 (piątek) do godz. 07:30 dnia 08.11.2025 (sobota) |
| Zjawisko/stopień zagrożenia Kryteria | Gęsta mgła/1 (wszystkie powiaty) Gęsta mgła ograniczająca widzialność poniżej 200 m i utrzymująca się przez przynajmniej 8 godzin. |



Gęsta mgła



**PROGNOZA NIEBEZPIECZNYCH ZJAWISK METEOROLOGICZNYCH
NA CZWARTĄDOBE**

| | |
|---|--|
| Obszar | Województwo śląskie |
| Ważność (cz. urz.) | od godz. 07:30 dnia 08.11.2025 (sobota) do godz. 07:30 dnia 09.11.2025 (niedziela) |
| Zjawisko/stopień zagrożenia Kryteria | Gęsta mgła/1 (wszystkie powiaty) Gęsta mgła ograniczająca widzialność poniżej 200 m i utrzymująca się przez przynajmniej 8 godzin. |

| | |
|-------------------------------|---|
| Godzina i data wydania | godz. 14:18 dnia 04.11.2025 |
| Uwagi | Prognoza niebezpiecznych zjawisk meteorologicznych jest informacją orientacyjną. Wydawanie depeszy OSTRZEŻENIE unieważnia i anuluje wszystkie informacje dotyczące tego samego okresu i zjawiska zawarte w prognozie. Sprawdź aktualne ostrzeżenia oraz tekstową prognozę synoptyczną. |

Opracowanie niniejsze i jego format, jako przedmiot prawa autorskiego podlega ochronie prawnej, zgodnie z przepisami ustawy z dnia 4 lutego 1994r o prawie autorskim i prawach pokrewnych (dz. U. z 2006 r. Nr 90, poz. 631 z późn. zm.).

Wszelkie dalsze udostępnianie, rozpowszechnianie (przedruk, kopiowanie, wiadomość sms) jest dozwolone wyłącznie w formie dosłownej z bezwzględnym wskazaniem źródła informacji tj. IMGW-PIB.