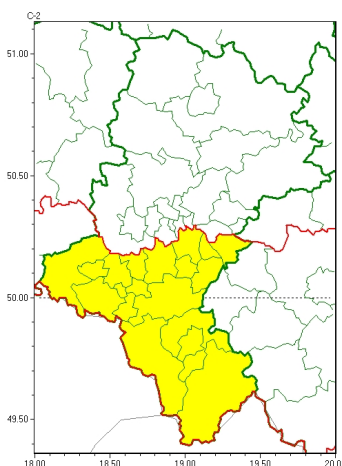




### Zasięg ostrzeżeń w województwie

Gęsta mgła  
2025-11-04 11:44



## WOJEWÓDZTWO ŚLĄSKIE OSTRZEŻENIA METEOROLOGICZNE ZBIORCZO NR 199 WYKAZ OBOWIĄZUJĄCYCH OSTRZEŻEŃ o godz. 11:44 dnia 04.11.2025

| Zjawisko/Stopień zagrożenia                       | Gęsta mgła/l   |
|---|--|
| Obszar (w nawiasie numer ostrzeżenia dla powiatu) | powiaty: bielski(115), Bielsko-Biała(113), bieruńsko-lędziański(85), cieszyński(117), Jastrzębie-Zdrój(86), Jaworzno(84), Katowice(84), mikołowski(85), Mysłowice(84), pszczyński(84), raciborski(81), rybnicki(83), Rybnik(83), Tychy(84), wodzisławski(85), Żory(85), żywiecki(116)  |
| Ważność   | od godz. 22:00 dnia 04.11.2025 do godz. 09:00 dnia 05.11.2025  |
| Prawdopodobieństwo                                | 80%  |
| Przebieg  | Prognozuje się gęste mgły, w zasięgu których widzialność może miejscami wynosić poniżej 200 m, lokalnie do 100 m.  |
| SMS   | IMGW-PIB OSTRZEGA: MGŁA/l śląskie (17 powiatów) od 22:00/04.11 do 09:00/05.11.2025 widzialność 100-200 m. Dotyczy powiatów: bielski, Bielsko-Biała, bieruńsko-lędziański, cieszyński, Jastrzębie-Zdrój, Jaworzno, Katowice, mikołowski, Mysłowice, pszczyński, raciborski, rybnicki, Rybnik, Tychy, wodzisławski, Żory i żywiecki. |
| RSO   | Woj. śląskie (17 powiatów), IMGW-PIB wydał ostrzeżenie pierwszego stopnia o silnych mgłach   |
| Uwagi   | Brak.  |

Opracowanie niniejsze i jego format, jako przedmiot prawa autorskiego podlega ochronie prawnej, zgodnie z przepisami ustawy z dnia 4 lutego 1994r o prawie autorskim i prawach pokrewnych (dz. U. z 2006 r. Nr 90, poz. 631 z późn. zm.).

Wszelkie dalsze udostępnianie, rozpowszechnianie (przedruk, kopiowanie, wiadomość sms) jest dozwolone wyłącznie w formie dosłownej z bezwzględnym wskazaniem źródła informacji tj. IMGW-PIB.