

Mapa osuwisk i terenów zagrożonych ruchami masowymi ziemi dla gminy Pawłowice



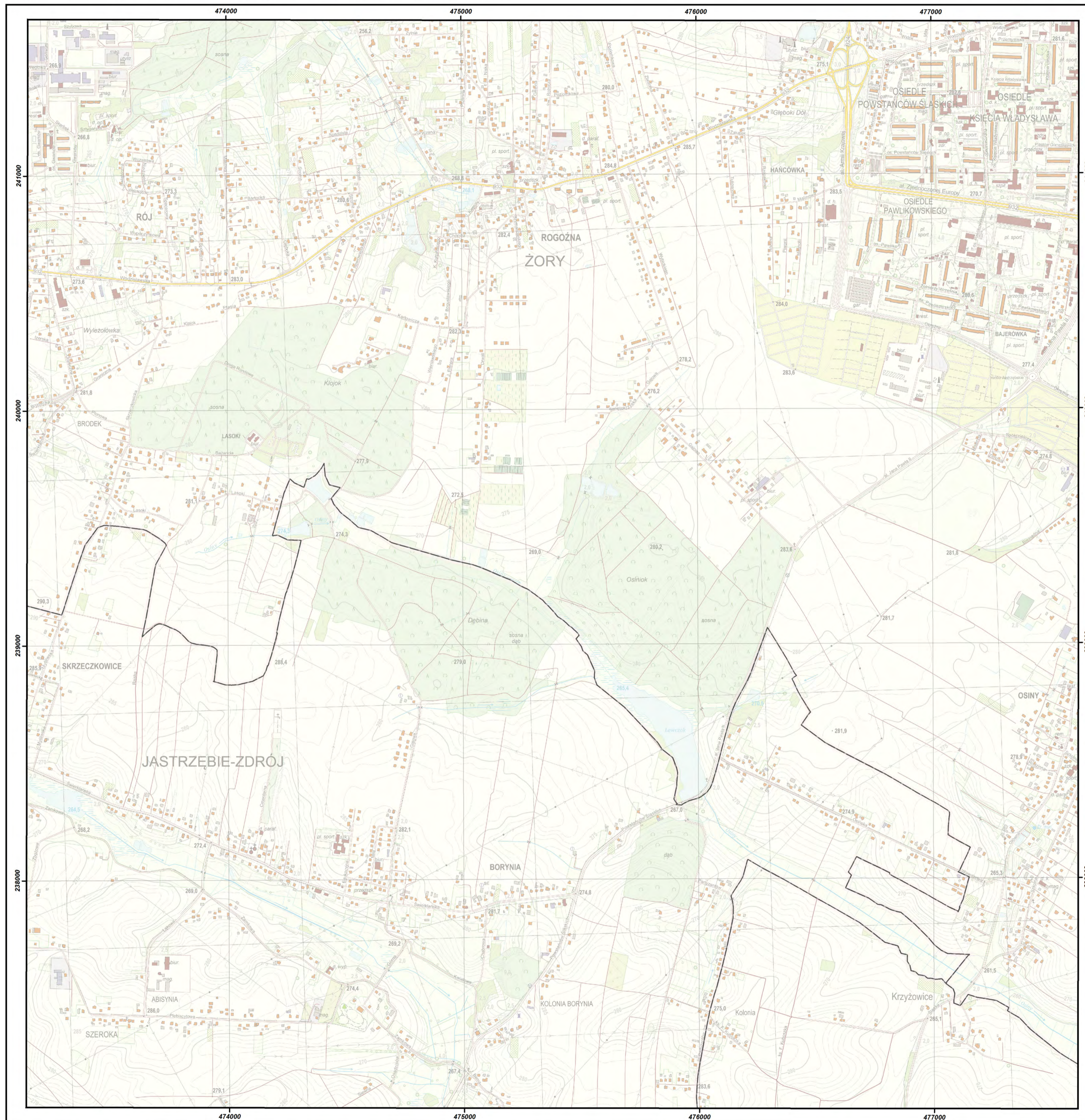
MINISTERSTWO
ŚRODOWISKA



Sfinansowano ze środków
Narodowego Funduszu
Ochrony Środowiska
i Gospodarki Wodnej

Autorzy: Rafał Sikora¹, Andrzej Piotrowski²; Państwowy Instytut Geologiczny – Państwowy Instytut Badawczy, ¹Kraków, ²Sosnowiec

M-34-62-C-d-3

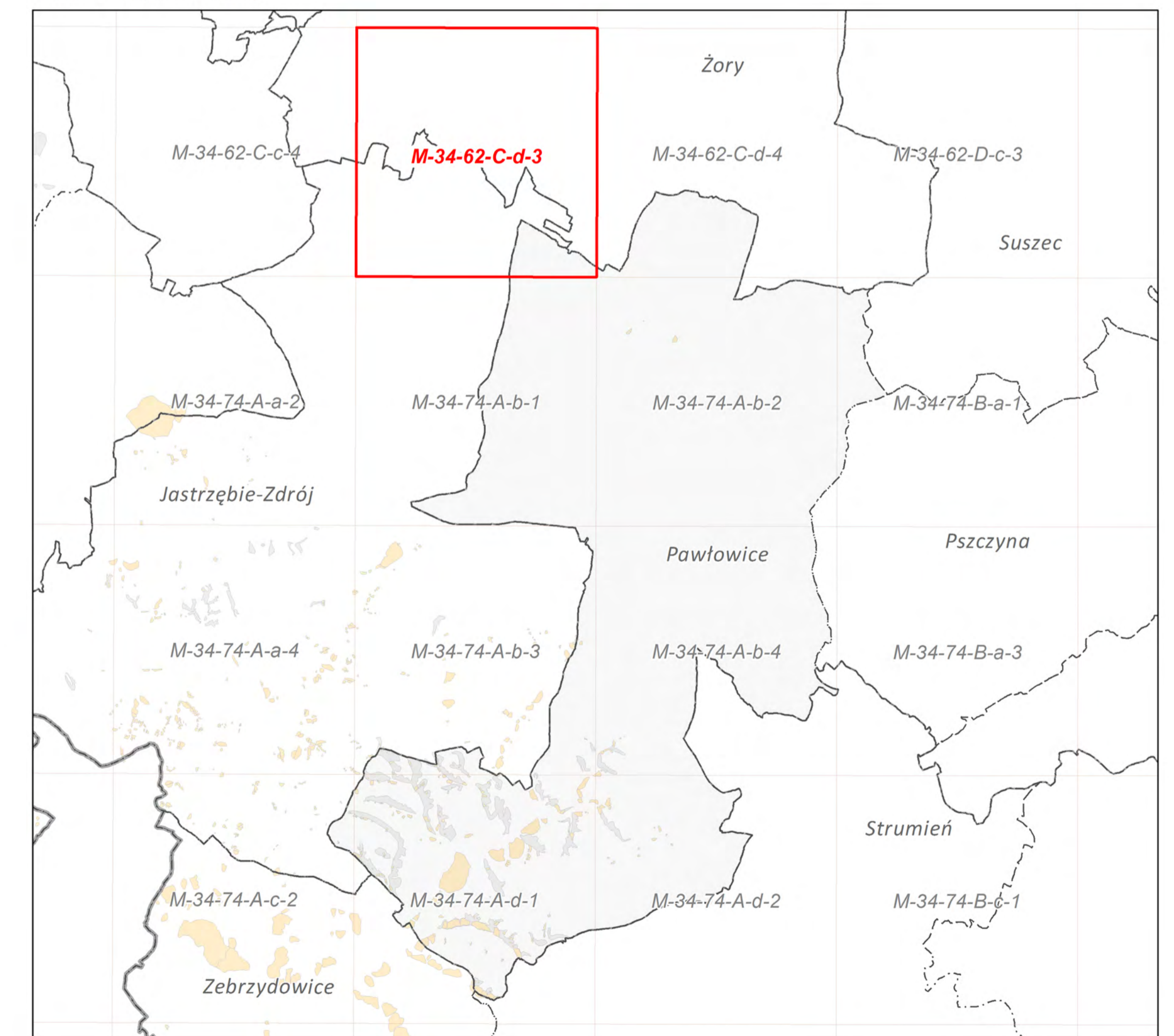


Legenda

- Aktywność osuwisk**
Osuwiska (> 5 arów)
Stożek aktywności
 aktywne ciągle
 aktywne okresowo
 nieaktywne
- Osuwiska (< 5 arów)**
Stożek aktywności
 aktywne ciągle
 aktywne okresowo
 nieaktywne
- Tereny zagrożone ruchami masowymi
- Numeracja**
25 numer identyfikacyjny osuwiska zgodny z bazą danych SOPO
11 numer identyfikacyjny terenu zagrożonego ruchami masowymi zgodny z bazą danych SOPO
- Granice osuwisk**
Typ granicy
 granica pewna
 granica przypuszczalna

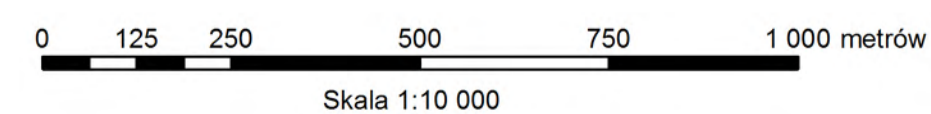
- Pozostałe elementy rzeźby wewnątrzosuwickowej**
Skarpy główne, ściany obrywów, rowy osuwiskowe i progi wewnątrzosuwickowe
Wysokość formy, Stan zachowania formy
 niskie do 3 m, wyraźna
 średnie 3-6 m, wyraźna
 wysokie 6-10 m, wyraźna
 bardzo wysokie ponad 10 m, wyraźna
 niskie do 3 m, słabo zachowana
 średnie 3-6 m, słabo zachowana
 wysokie 6-10 m, słabo zachowana
 bardzo wysokie ponad 10 m, słabo zachowana
- Typ obiektu**
 Czola osuwiska i akumulacyjne progi wewnątrzosuwickowe
 Szczeliny
 Zagłębienia wewnątrzosuwickowe
 Rumosze i blokowiska
- Przejawy wód powierzchniowych i podziemnych**
 zbiornik wód powierzchniowych
 podmokłość (mokradło), mlaka
 wysięk
 źródło
- Granice administracyjne**
 Gminy
 Powiaty
 Województwa

Skorowidz arkuszy na terenie gminy



Główny koordynator projektu SOPO: Paweł Marciniak; PIG-PIB, Kraków
 Koordynator ds. MOTZ: Dariusz Grabowski; PIG-PIB, Warszawa
 Weryfikator regionalny: Antoni Wójcik; PIG-PIB, Kraków
 Redaktor mapy: Marcin Kulak; PIG-PIB, Warszawa

Współrzędne prostokątne w układzie PL-1992
 Stan aktualności MOTZ: 09.2018

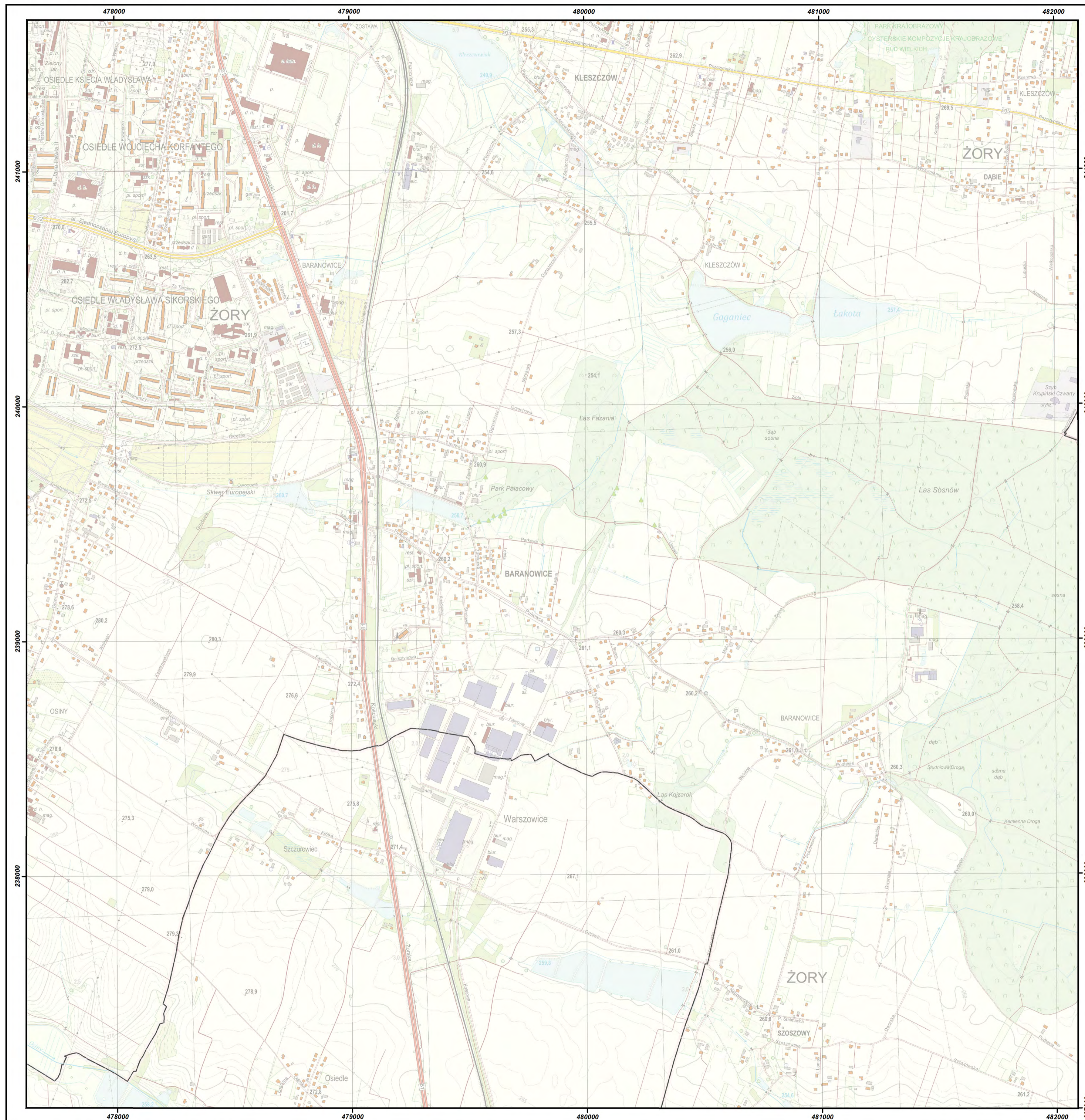


Mapa osuwisk i terenów zagrożonych ruchami masowymi ziemi dla gminy Pawłowice



Autorzy: Rafał Sikora¹, Andrzej Piotrowski²; Państwowy Instytut Geologiczny – Państwowy Instytut Badawczy, ¹Kraków, ²Sosnowiec

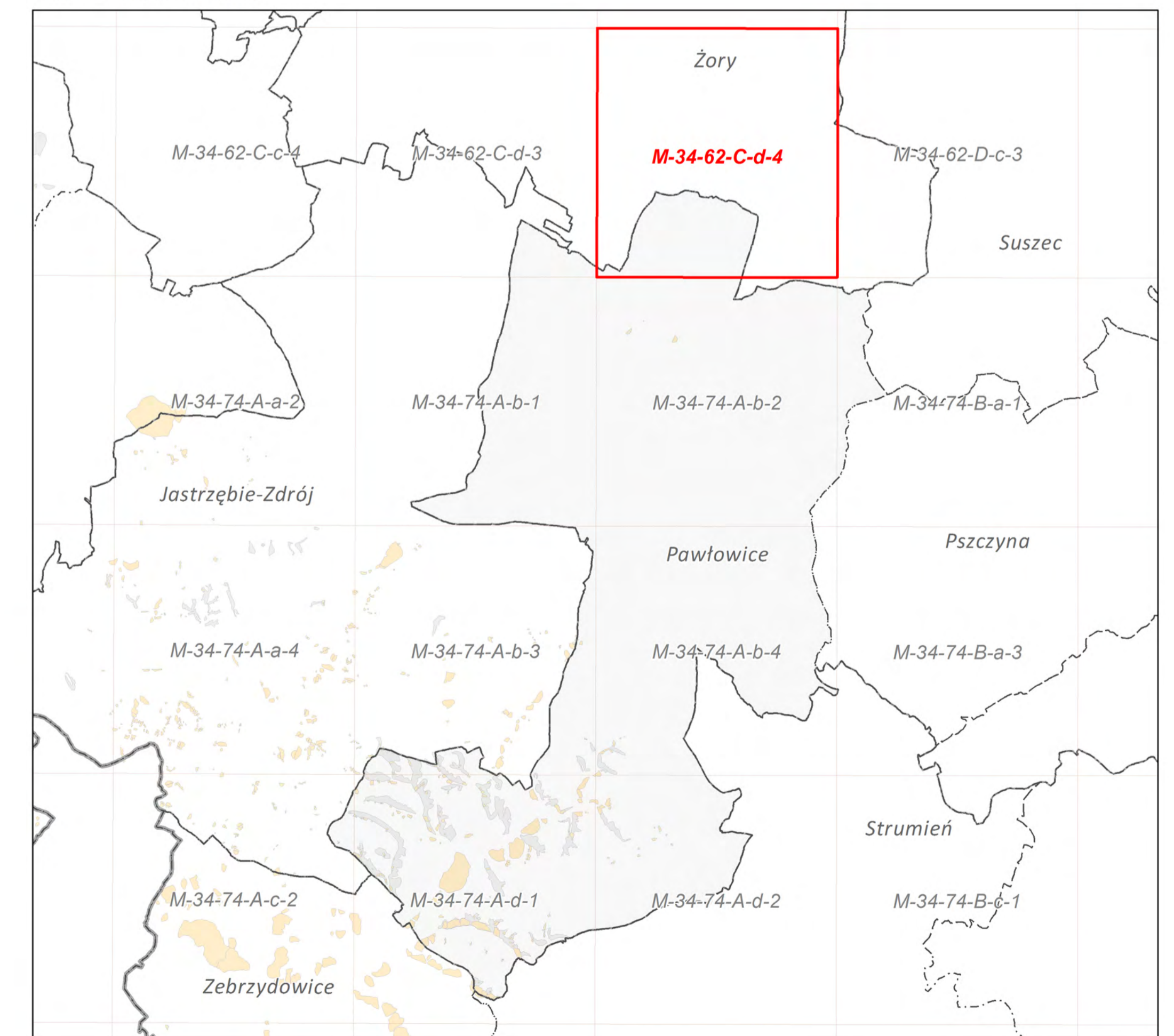
M-34-62-C-d-4



Legenda

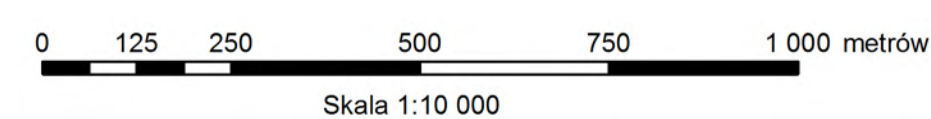
- Aktywność osuwisk**
Osuwiska (> 5 arów)
Stożek aktywności
 aktywne ciągle
 aktywne okresowo
 nieaktywne
- Osuwiska (< 5 arów)**
Stożek aktywności
 aktywne ciągle
 aktywne okresowo
 nieaktywne
- Tereny zagrożone ruchami masowymi
- Numeracja**
25 numer identyfikacyjny osuwiska zgodny z bazą danych SOPO
11 numer identyfikacyjny terenu zagrożonego ruchami masowymi zgodny z bazą danych SOPO
- Granice osuwisk**
Typ granicy
 granica pewna
 granica przypuszczalna
- Pozostałe elementy rzeźby wewnątrzosuwickowej**
Skarpy główne, ściany obrywów, rowy osuwiskowe i progi wewnątrzosuwickowe
Wysokość formy, Stan zachowania formy
 niskie do 3 m, wyraźna
 średnie 3-6 m, wyraźna
 wysokie 6-10 m, wyraźna
 bardzo wysokie ponad 10 m, wyraźna
 niskie do 3 m, słabo zachowana
 średnie 3-6 m, słabo zachowana
 wysokie 6-10 m, słabo zachowana
 bardzo wysokie ponad 10 m, słabo zachowana
- Typ obiektu**
 Czola osuwiska i akumulacyjne progi wewnątrzosuwickowe
 Szczeliny
 Zagłębienia wewnątrzosuwickowe
 Rumosze i blokowiska
- Przejawy wód powierzchniowych i podziemnych**
 zbiornik wód powierzchniowych
 podmokłość (mokradło), mlaka
 wysięk
 źródło
- Granice administracyjne**
 Gminy
 Powiaty
 Województwa

Skorowidz arkuszy na terenie gminy



Główny koordynator projektu SOPO: Paweł Marciniak; PIG-PIB, Kraków
 Koordynator ds. MOTZ: Dariusz Grabowski; PIG-PIB, Warszawa
 Weryfikator regionalny: Antoni Wójcik; PIG-PIB, Kraków
 Redaktor mapy: Marcin Kulak; PIG-PIB, Warszawa

Współrzędne prostokątne w układzie PL-1992
 Stan aktualności MOTZ: 09.2018

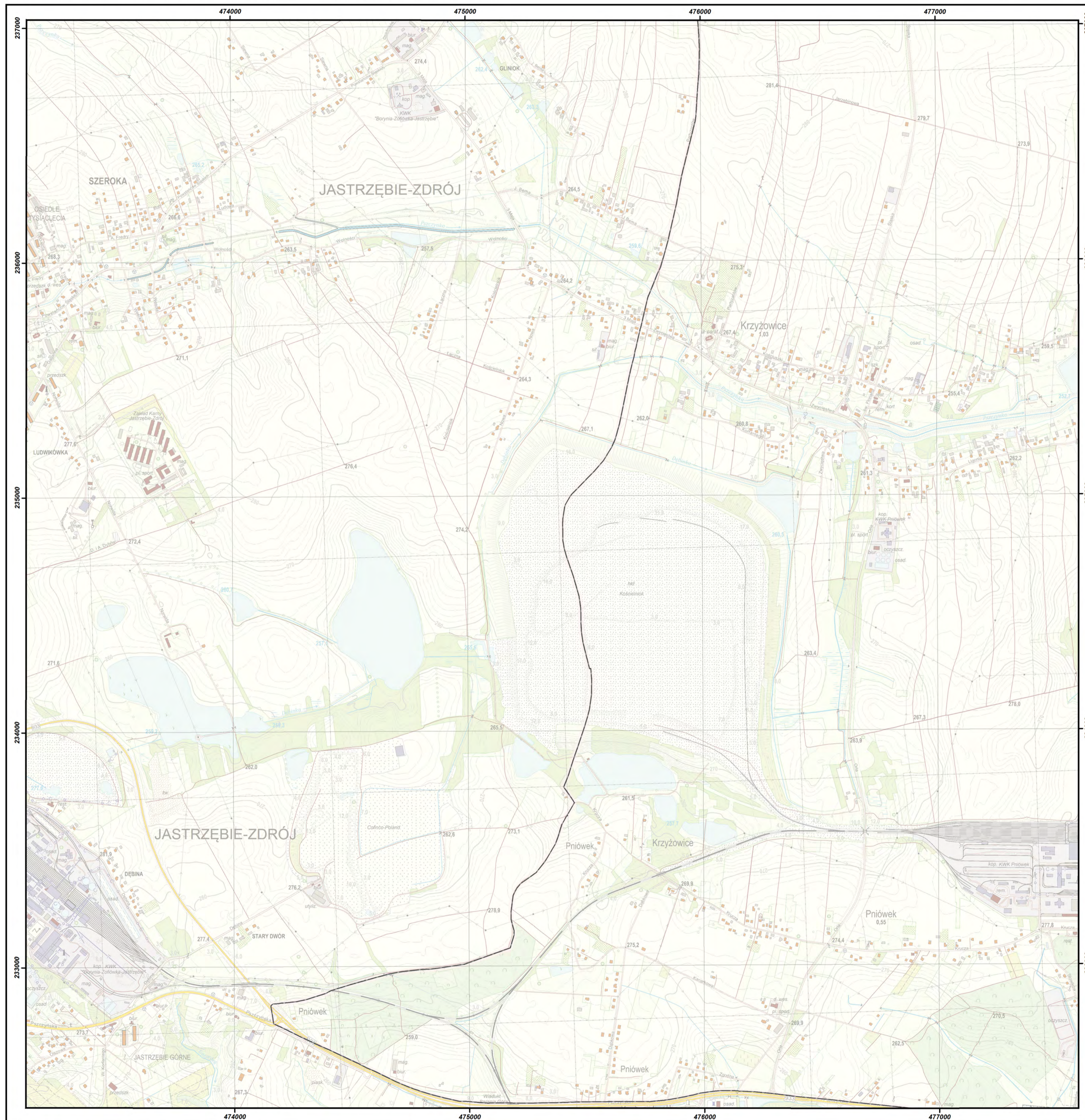


Mapa osuwisk i terenów zagrożonych ruchami masowymi ziemi dla gminy Pawłowice



Autorzy: Rafał Sikora¹, Andrzej Piotrowski²; Państwowy Instytut Geologiczny – Państwowy Instytut Badawczy, ¹Kraków, ²Sosnowiec

M-34-74-A-b-1



Legenda

Aktywność osuwisk

Osuwiska (> 5 arów)

Stożki aktywności

aktywne ciągłe

aktywne okresowo

nieaktywne

Osuwiska (< 5 arów)

Stożki aktywności

aktywne ciągłe

aktywne okresowo

nieaktywne

Tereny zagrożone ruchami masowymi

Numeracja

25 numer identyfikacyjny osuwiska zgodny z bazą danych SOPO

11 numer identyfikacyjny terenu zagrożonego ruchami masowymi zgodny z bazą danych SOPO

Granice osuwisk

Typ granicy

granica pewna

granica przypuszczalna

Pozostałe elementy rzeźby wewnątrzosuwickowej

Skarpy główne, ściany obrywów, rowy osuwiskowe i progi wewnątrzosuwickowe

Wysokość formy, Stan zachowania formy

niskie do 3 m, wyraźna

średnie 3-6 m, wyraźna

wysokie 6-10 m, wyraźna

bardzo wysokie ponad 10 m, wyraźna

niskie do 3 m, słabo zachowana

średnie 3-6 m, słabo zachowana

wysokie 6-10 m, słabo zachowana

bardzo wysokie ponad 10 m, słabo zachowana

Typ obiektu

Czoła osuwisk i akumulacyjne progi wewnątrzosuwickowe

Szczeliny

Zagłębienia wewnątrzosuwickowe

Rumosze i blokowiska

Przejawy wód powierzchniowych i podziemnych

zbiornik wód powierzchniowych

podmokłość (mokradło), mlaka

wysięk

źródło

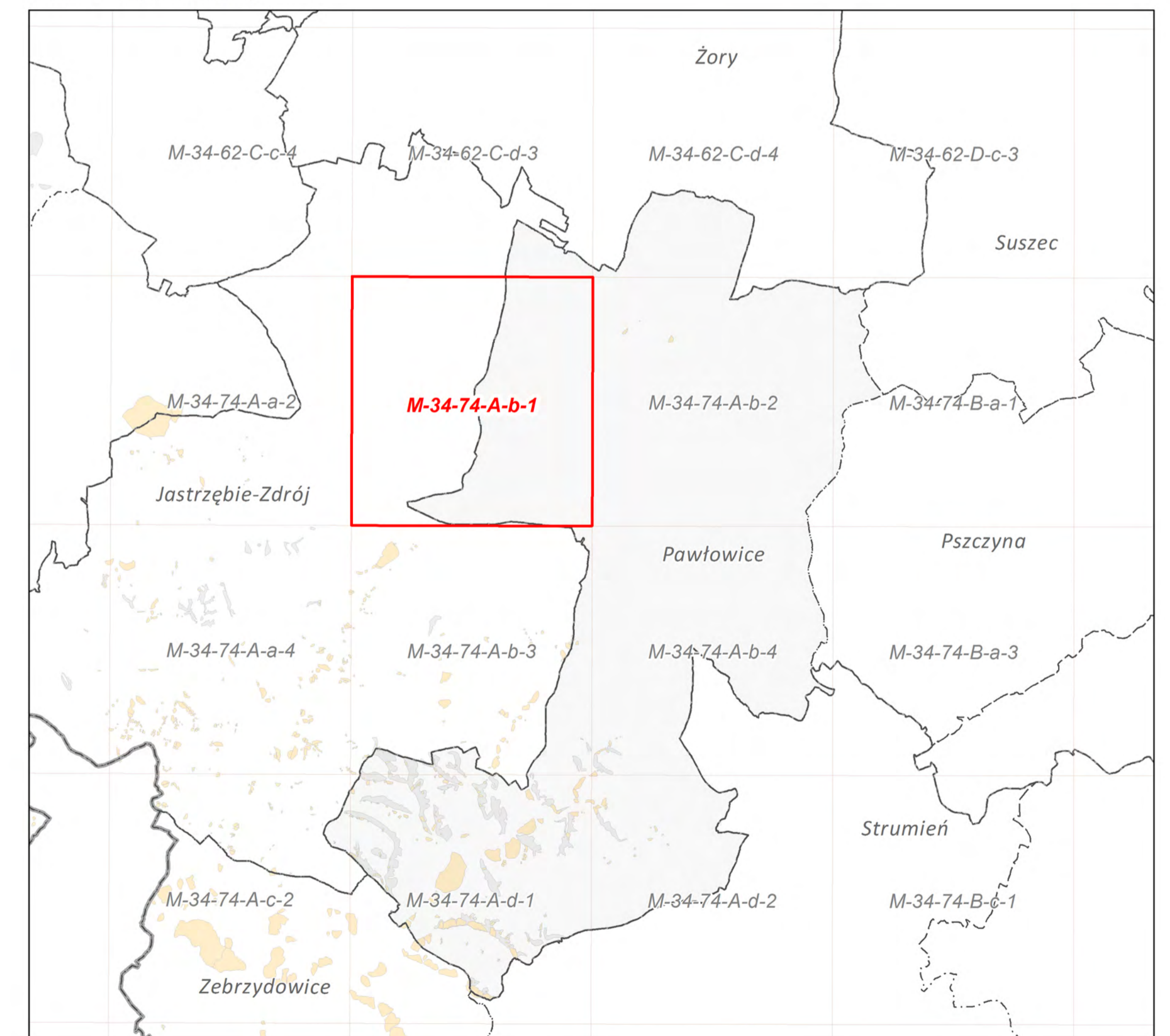
Granice administracyjne

Gminy

Powiaty

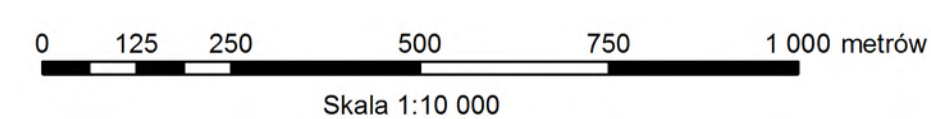
Województwa

Skorowidz arkuszy na terenie gminy



Główny koordynator projektu SOPO: Paweł Marciniak; PIG-PIB, Kraków
 Koordynator ds. MOTZ: Dariusz Grabowski; PIG-PIB, Warszawa
 Weryfikator regionalny: Antoni Wójcik; PIG-PIB, Kraków
 Redaktor mapy: Marcin Kulak; PIG-PIB, Warszawa

Współrzędne prostokątne w układzie PL-1992
 Stan aktualności MOTZ: 09.2018



Mapa osuwisk i terenów zagrożonych ruchami masowymi ziemi dla gminy Pawłowice



Autorzy: Rafał Sikora¹, Andrzej Piotrowski²; Państwowy Instytut Geologiczny – Państwowy Instytut Badawczy, ¹Kraków, ²Sosnowiec

M-34-74-A-b-2



Legenda

Aktywność osuwisk

Osuwiska (> 5 arów)

Stożek aktywności

aktywne ciągle

aktywne okresowo

nieaktywne

Osuwiska (< 5 arów)

Stożek aktywności

aktywne ciągle

aktywne okresowo

nieaktywne

Tereny zagrożone ruchami masowymi

Numeracja

25 numer identyfikacyjny osuwiska zgodny z bazą danych SOPO

11 numer identyfikacyjny terenu zagrożonego ruchami masowymi zgodny z bazą danych SOPO

Granice osuwisk

Typ granicy

granica pewna

granica przypuszczalna

Pozostałe elementy rzeźby wewnątrzosuwickowej

Skarpy główne, ściany obrywów, rowy osuwiskowe i progi wewnątrzosuwickowe

Wysokość formy, Stan zachowania formy

niskie do 3 m, wyraźna

średnie 3-6 m, wyraźna

wysokie 6-10 m, wyraźna

bardzo wysokie ponad 10 m, wyraźna

niskie do 3 m, słabo zachowana

średnie 3-6 m, słabo zachowana

wysokie 6-10 m, słabo zachowana

bardzo wysokie ponad 10 m, słabo zachowana

Typ obiektu

Czola osuwisk i akumulacyjne progi wewnątrzosuwickowe

Szczeliny

Zagłębienia wewnątrzosuwickowe

Rumosze i blokowska

Przejawy wód powierzchniowych i podziemnych

zbiornik wód powierzchniowych

podmokłość (mokradło), młaka

wysięk

źródło

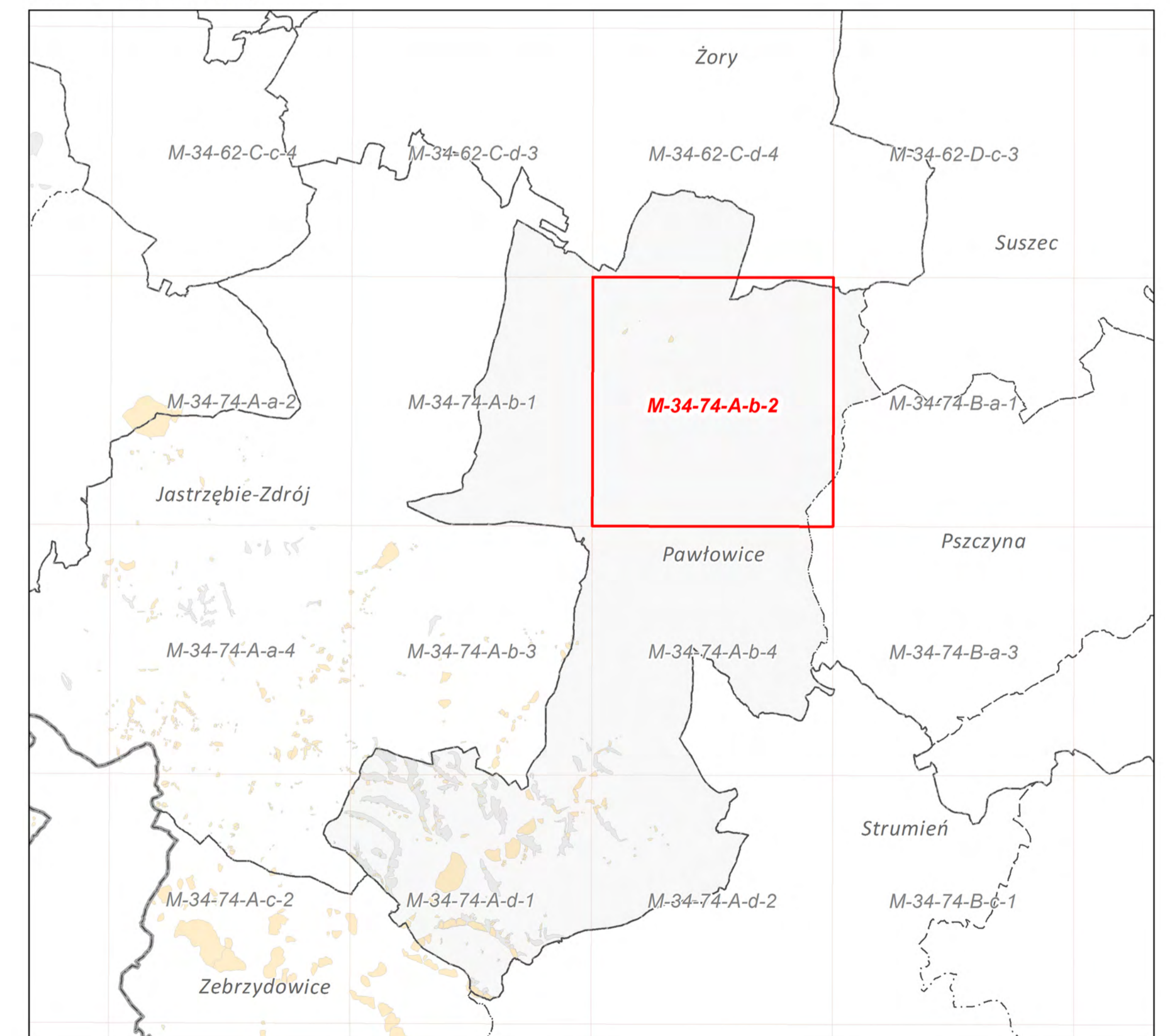
Granice administracyjne

Gminy

Powiaty

Województwa

Skorowidz arkuszy na terenie gminy

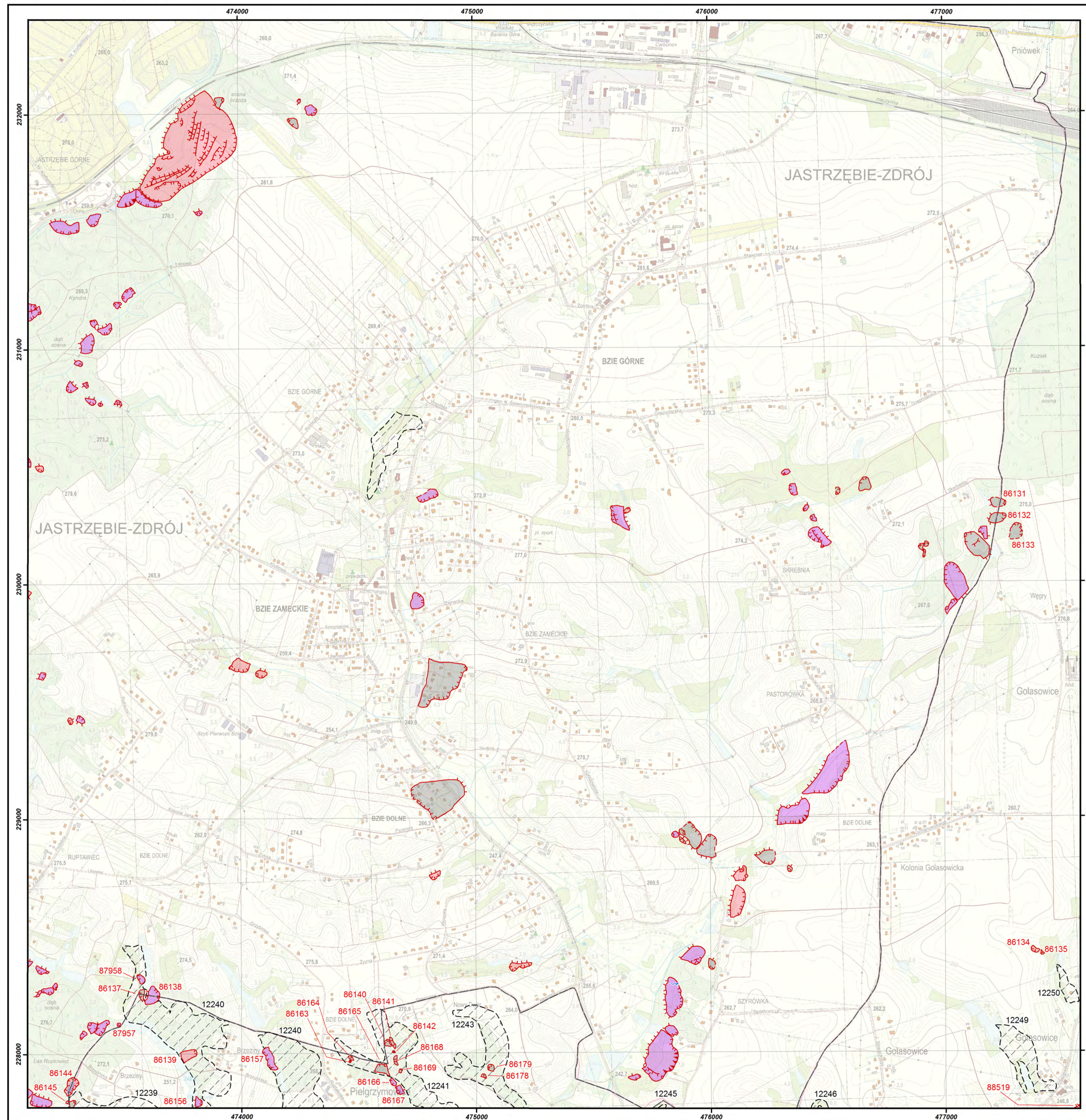


Mapa osuwisk i terenów zagrożonych ruchami masowymi ziemi dla gminy Pawłowice



Autorzy: Rafał Sikora¹, Andrzej Piotrowski²; Państwowy Instytut Geologiczny – Państwowy Instytut Badawczy, ¹Kraków, ²Sosnowiec

M-34-74-A-b-3



Legenda

- Aktywność osuwisk**
Osuwiska (> 5 arów)
Stopień aktywności
 aktywne ciągle
 aktywne okresowo
 nieaktywne
- Osuwiska (< 5 arów)**
Stopień aktywności
 aktywne ciągle
 aktywne okresowo
 nieaktywne
- Tereny zagrożone ruchami masowymi
- Numeracja**
25 numer identyfikacyjny osuwiska zgodny z bazą danych SOPO
11 numer identyfikacyjny terenu zagrożonego ruchami masowymi zgodny z bazą danych SOPO
- Granice osuwisk**
Typ granicy
 granica pewna
 granica przypuszczalna

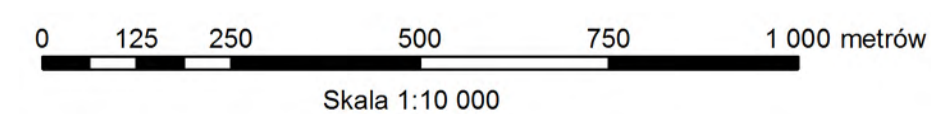
- Pozostałe elementy rzeźby wewnątrzosuwiwkowej**
Skarpy główne, ściany obrywów, rowy osuwiskowe i progi wewnątrzosuwiwkowe
Wysokość formy, Stan zachowania formy
 niskie do 3 m, wyraźna
 średnie 3-6 m, wyraźna
 wysokie 6-10 m, wyraźna
 bardzo wysokie ponad 10 m, wyraźna
 niskie do 3 m, słabo zachowana
 średnie 3-6 m, słabo zachowana
 wysokie 6-10 m, słabo zachowana
 bardzo wysokie ponad 10 m, słabo zachowana
- Typ obiektu**
 Czola osuwisk i akumulacyjne progi wewnątrzosuwiwkowe
 Szczeliny
 Zagłębienia wewnątrzosuwiwkowe
 Rumosze i blokowiska
- Przejawy wód powierzchniowych i podziemnych**
 zbiornik wód powierzchniowych
 podmokłość (mokradło), mlaka
 wysięk
 źródło
- Granice administracyjne**
 Gminy
 Powiaty
 Województwa

Skorowidz arkuszy na terenie gminy



Główny koordynator projektu SOPO: Paweł Marciniak; PIG-PIB, Kraków
 Koordynator ds. MOTZ: Dariusz Grabowski; PIG-PIB, Warszawa
 Weryfikator regionalny: Antoni Wójcik; PIG-PIB, Kraków
 Redaktor mapy: Marcin Kulak; PIG-PIB, Warszawa

Współrzędne prostokątne w układzie PL-1992
 Stan aktualności MOTZ: 09.2018

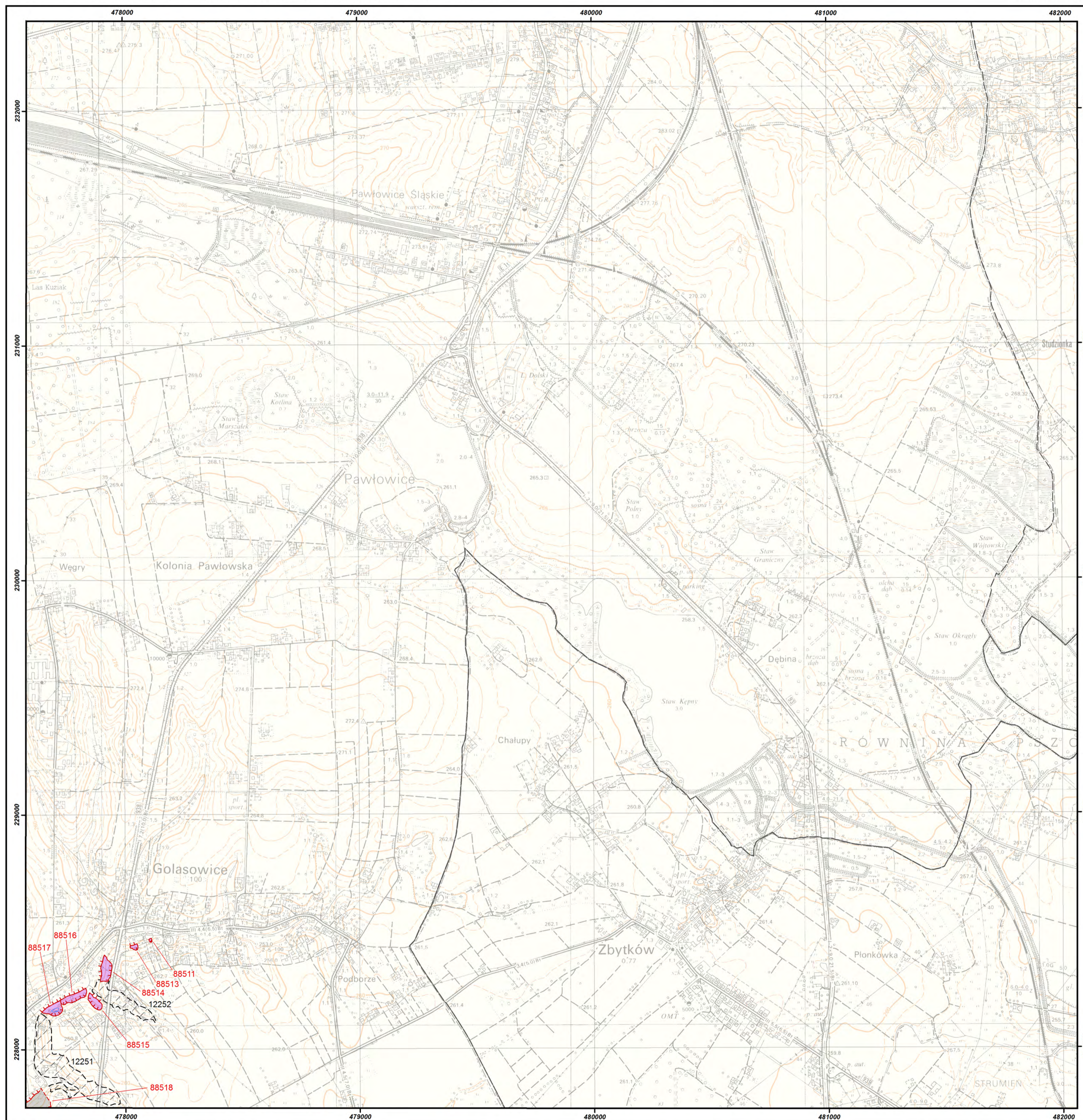


Mapa osuwisk i terenów zagrożonych ruchami masowymi ziemi dla gminy Pawłowice



Autorzy: Rafał Sikora¹, Andrzej Piotrowski²; Państwowy Instytut Geologiczny – Państwowy Instytut Badawczy, ¹Kraków, ²Sosnowiec

M-34-74-A-b-4

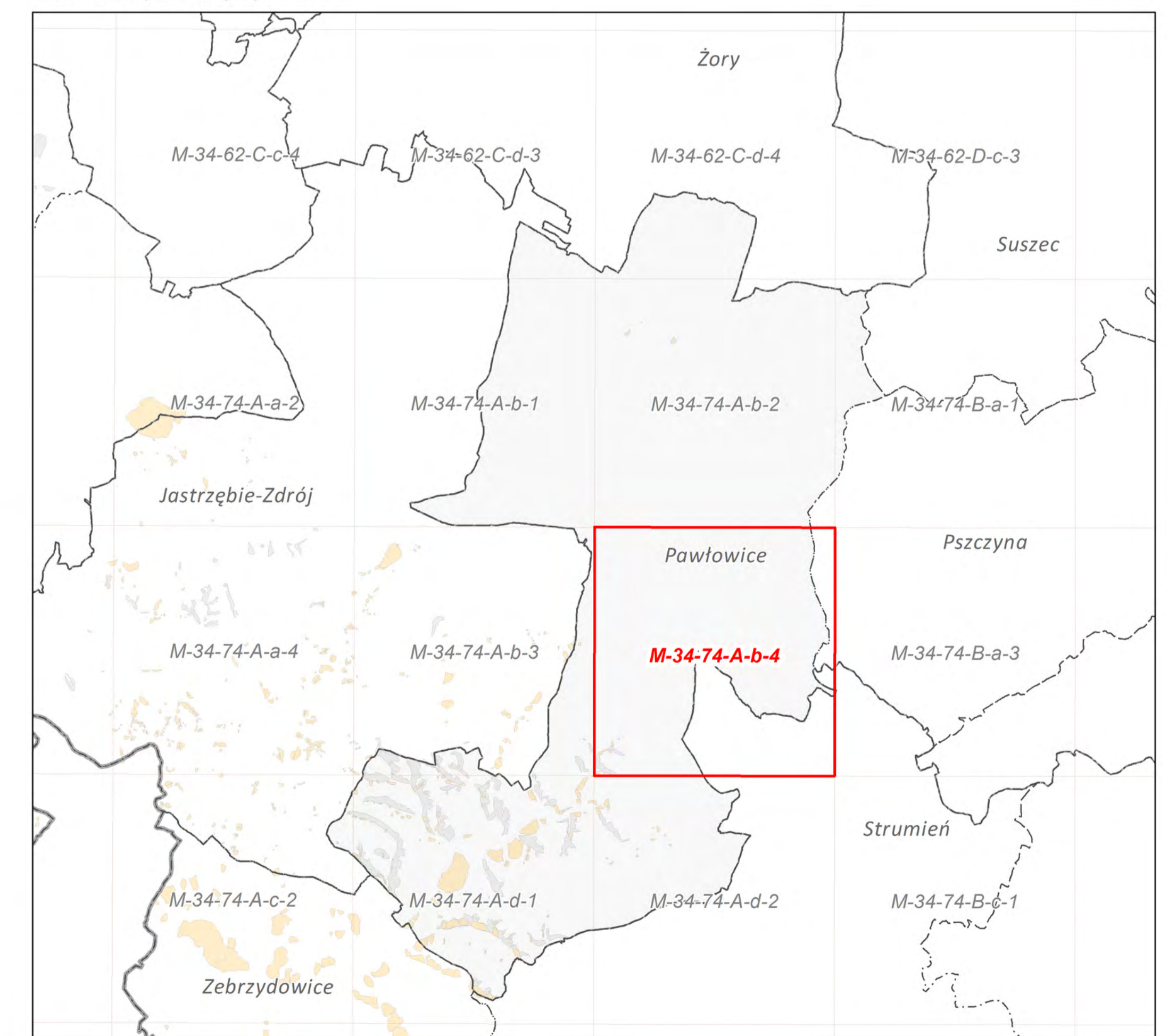


Legenda

- Aktywność osuwisk**
Osuwiska (> 5 arów)
 Stopień aktywności
 aktywne ciągle
 aktywne okresowo
 nieaktywne
- Osuwiska (< 5 arów)**
 Stopień aktywności
 aktywne ciągle
 aktywne okresowo
 nieaktywne
- Tereny zagrożone ruchami masowymi
- Numeracja**
 25 numer identyfikacyjny osuwiska zgodny z bazą danych SOPO
 11 numer identyfikacyjny terenu zagrożonego ruchami masowymi zgodny z bazą danych SOPO
- Granice osuwisk**
 Typ granicy
 granica pewna
 granica przypuszczalna

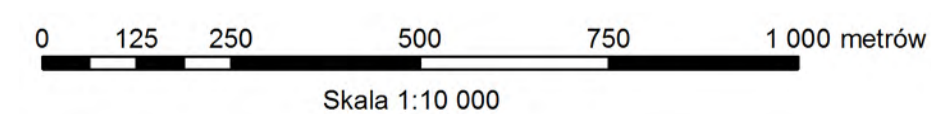
- Pozostałe elementy rzeźby wewnątrzosuwickowej**
Skarpy główne, ściany obrywów, rowy osuwiskowe i progi wewnątrzosuwickowe
Wysokość formy, Stan zachowania formy
 niskie do 3 m, wyraźna
 średnie 3-6 m, wyraźna
 wysokie 6-10 m, wyraźna
 bardzo wysokie ponad 10 m, wyraźna
 niskie do 3 m, słabo zachowana
 średnie 3-6 m, słabo zachowana
 wysokie 6-10 m, słabo zachowana
 bardzo wysokie ponad 10 m, słabo zachowana
- Typ obiektu**
 Czola osuwisk i akumulacyjne progi wewnątrzosuwickowe
 Szczeliny
 Zagłębienia wewnątrzosuwickowe
 Rumosze i blokowiska
- Przejawy wód powierzchniowych i podziemnych**
 zbiornik wód powierzchniowych
 podmokłość (mokradło), mlaka
 wysięk
 źródło
- Granice administracyjne**
 Gminy
 Powiaty
 Województwa

Skorowidz arkuszy na terenie gminy



Główny koordynator projektu SOPO: Paweł Marciniak; PIG-PIB, Kraków
 Koordynator ds. MOTZ: Dariusz Grabowski; PIG-PIB, Warszawa
 Weryfikator regionalny: Antoni Wójcik; PIG-PIB, Kraków
 Redaktor mapy: Marcin Kulak; PIG-PIB, Warszawa

Współrzędne prostokątne w układzie PL-1992
 Stan aktualności MOTZ: 09.2018

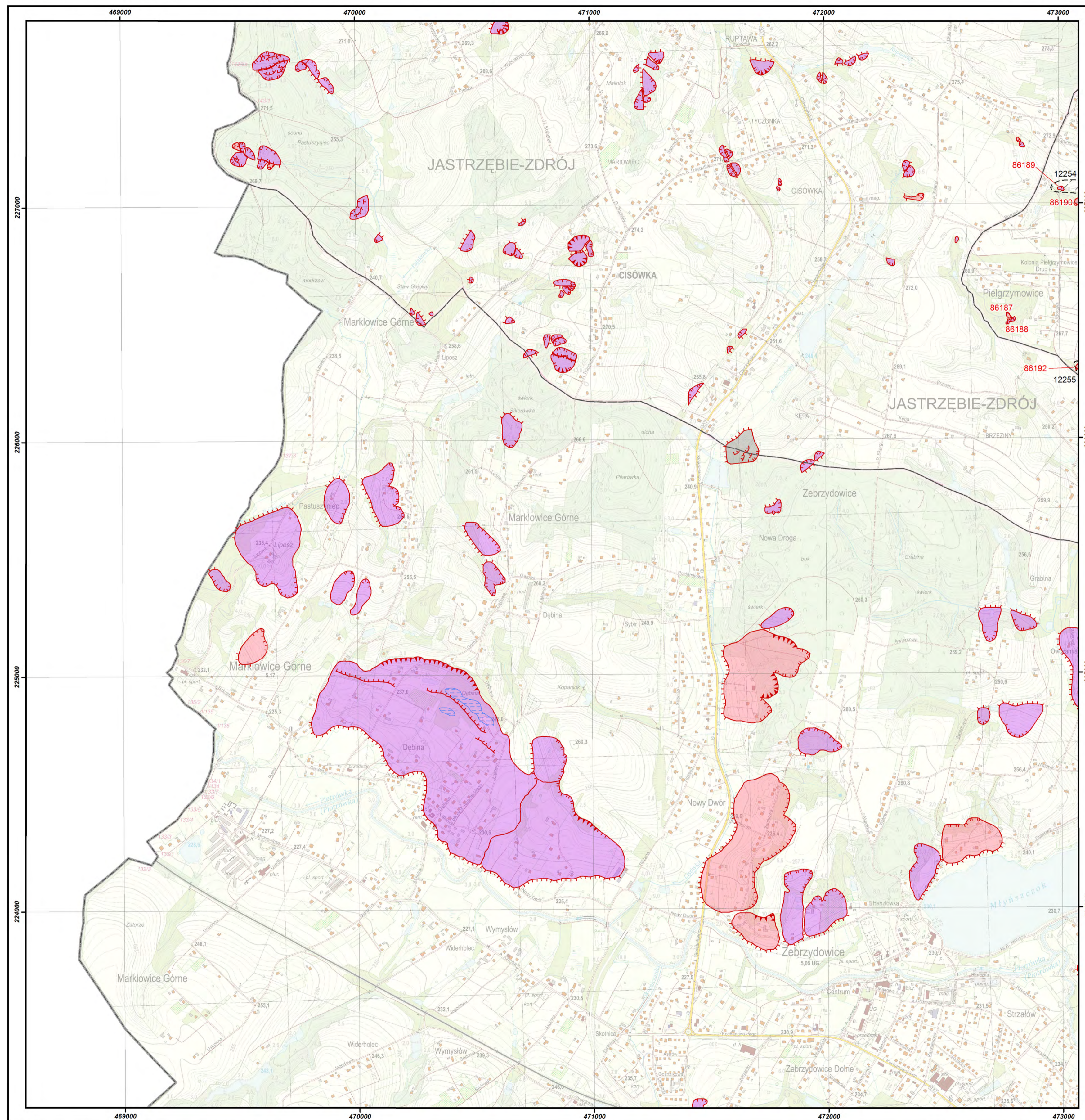


Mapa osuwisk i terenów zagrożonych ruchami masowymi ziemi dla gminy Pawłowice



Autorzy: Rafał Sikora¹, Andrzej Piotrowski²; Państwowy Instytut Geologiczny – Państwowy Instytut Badawczy, ¹Kraków, ²Sosnowiec

M-34-74-A-c-2

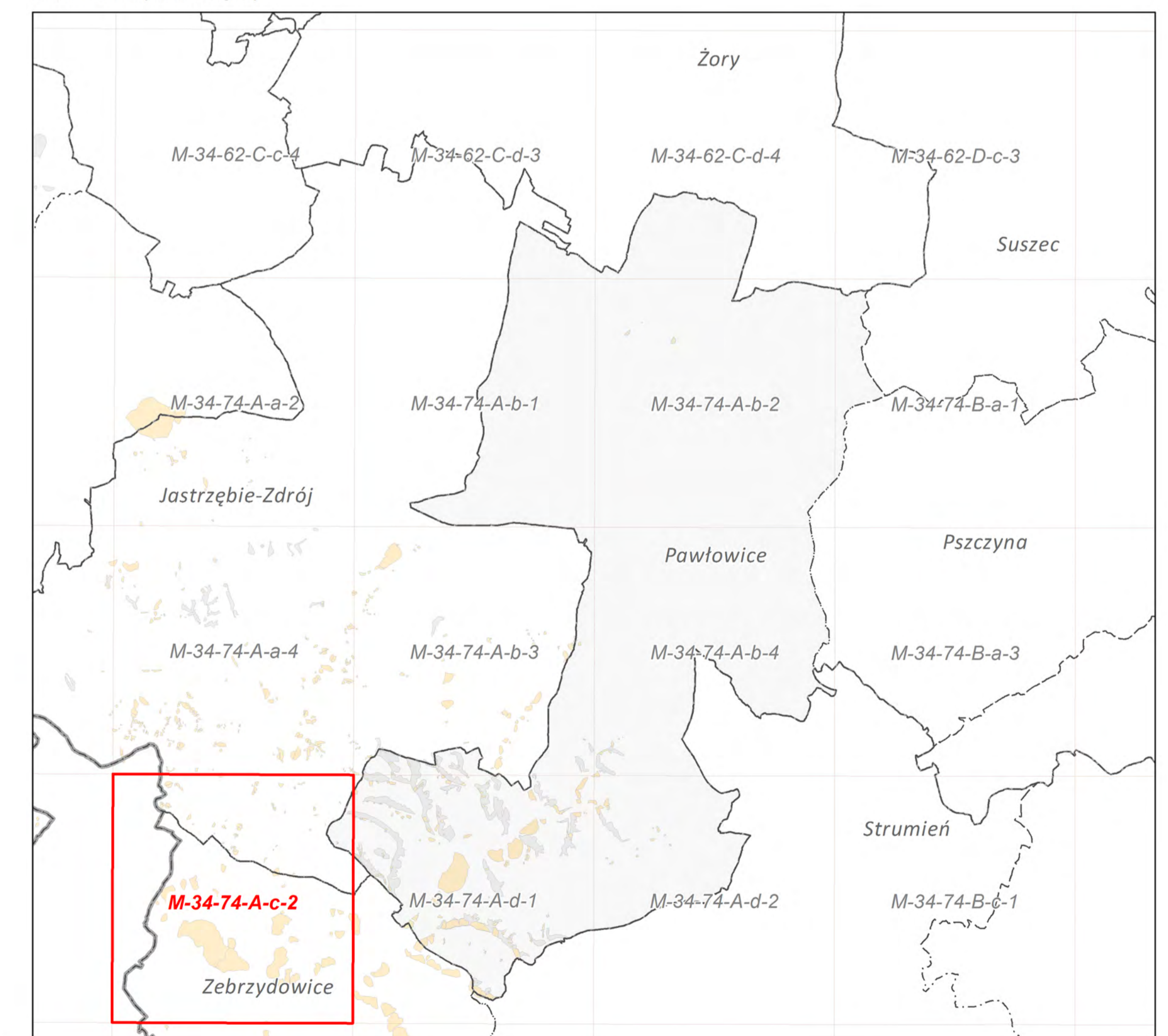


Legenda

- Aktywność osuwisk**
Osuwiska (> 5 arów)
Stopień aktywności
- aktywne ciągle
 - aktywne okresowo
 - nieaktywne
- Osuwiska (< 5 arów)**
Stopień aktywności
- aktywne ciągle
 - aktywne okresowo
 - nieaktywne
- Tereny zagrożone ruchami masowymi
- Numeracja**
- 25** numer identyfikacyjny osuwiska zgodny z bazą danych SOPO
 - 11** numer identyfikacyjny terenu zagrożonego ruchami masowymi zgodny z bazą danych SOPO
- Granice osuwisk**
Typ granicy
- granica pewna
 - granica przypuszczalna

- Pozostałe elementy rzeźby wewnątrzosuwiwkowej**
Skarpy główne, ściany obrywów, rowy osuwiskowe i progi wewnątrzosuwiwkowe
Wysokość formy, Stan zachowania formy
- niskie do 3 m, wyraźna
 - średnie 3-6 m, wyraźna
 - wysokie 6-10 m, wyraźna
 - bardzo wysokie ponad 10 m, wyraźna
 - niskie do 3 m, słabo zachowana
 - średnie 3-6 m, słabo zachowana
 - wysokie 6-10 m, słabo zachowana
 - bardzo wysokie ponad 10 m, słabo zachowana
- Typ obiektu**
- Czola osuwisk i akumulacyjne progi wewnątrzosuwiwkowe
 - Szczeliny
 - Zagłębienia wewnątrzosuwiwkowe
 - Rumosze i blokowiska
- Przejawy wód powierzchniowych i podziemnych**
- zbiornik wód powierzchniowych
 - podmokłość (mokradło), mlaka
 - wysięk
 - źródło
- Granice administracyjne**
- Gminy
 - Powiaty
 - Województwa

Skorowidz arkuszy na terenie gminy

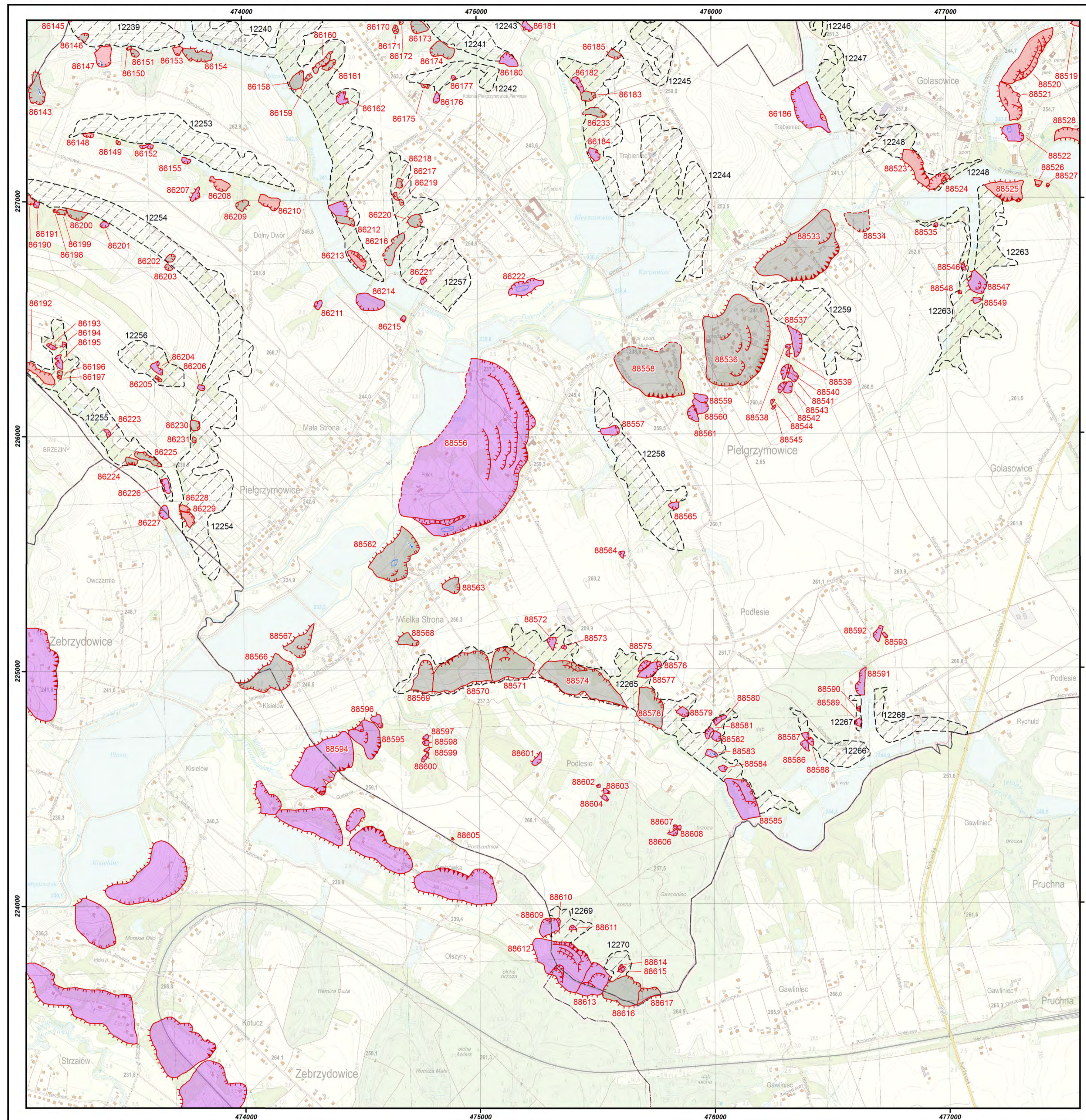


Mapa osuwisk i terenów zagrożonych ruchami masowymi ziemi dla gminy Pawłowice



Autorzy: Rafał Sikora¹, Andrzej Piotrowski²; Państwowy Instytut Geologiczny – Państwowy Instytut Badawczy, ¹Kraków, ²Sosnowiec

M-34-74-A-d-1



Legenda

Aktywność osuwisk

Osuwiska (> 5 arów)

Stożek aktywności

aktywne ciągłe

aktywne okresowo

nieaktywne

Osuwiska (< 5 arów)

Stożek aktywności

aktywne ciągłe

aktywne okresowo

nieaktywne

Tereny zagrożone ruchami masowymi

Numeracja

25 numer identyfikacyjny osuwiska zgodny z bazą danych SOPO

11 numer identyfikacyjny terenu zagrożonego

ruchami masowymi zgodny z bazą danych SOPO

Granice osuwisk

Typ granicy

graniczna pewna

graniczna przypuszczalna

Pozostałe elementy rzeźby wewnątrzosuwiwkowej

Skarpie główne, ściany obrywkowe,

rowy osuwiskowe i progi wewnątrzosuwiwkowe

Wysokość formy, Stan zachowania formy

niskie do 3 m, wyraźna

średnie 3-6 m, wyraźna

wysokie 6-10 m, wyraźna

bardzo wysokie ponad 10 m, wyraźna

niskie do 3 m, słabo zachowana

średnie 3-6 m, słabo zachowana

wysokie 6-10 m, słabo zachowana

bardzo wysokie ponad 10 m, słabo zachowana

Typ obiektu

Człota osuwisk i akumulacyjne progi wewnątrzosuwiwkowe

Szczeliny

Zagłębienia wewnątrzosuwiwkowe

Rumosze i blokowiska

Przejawy wód powierzchniowych i podziemnych

zbiornik wód powierzchniowych

podmokłość (mokradło), mlaka

wysięk

źródło

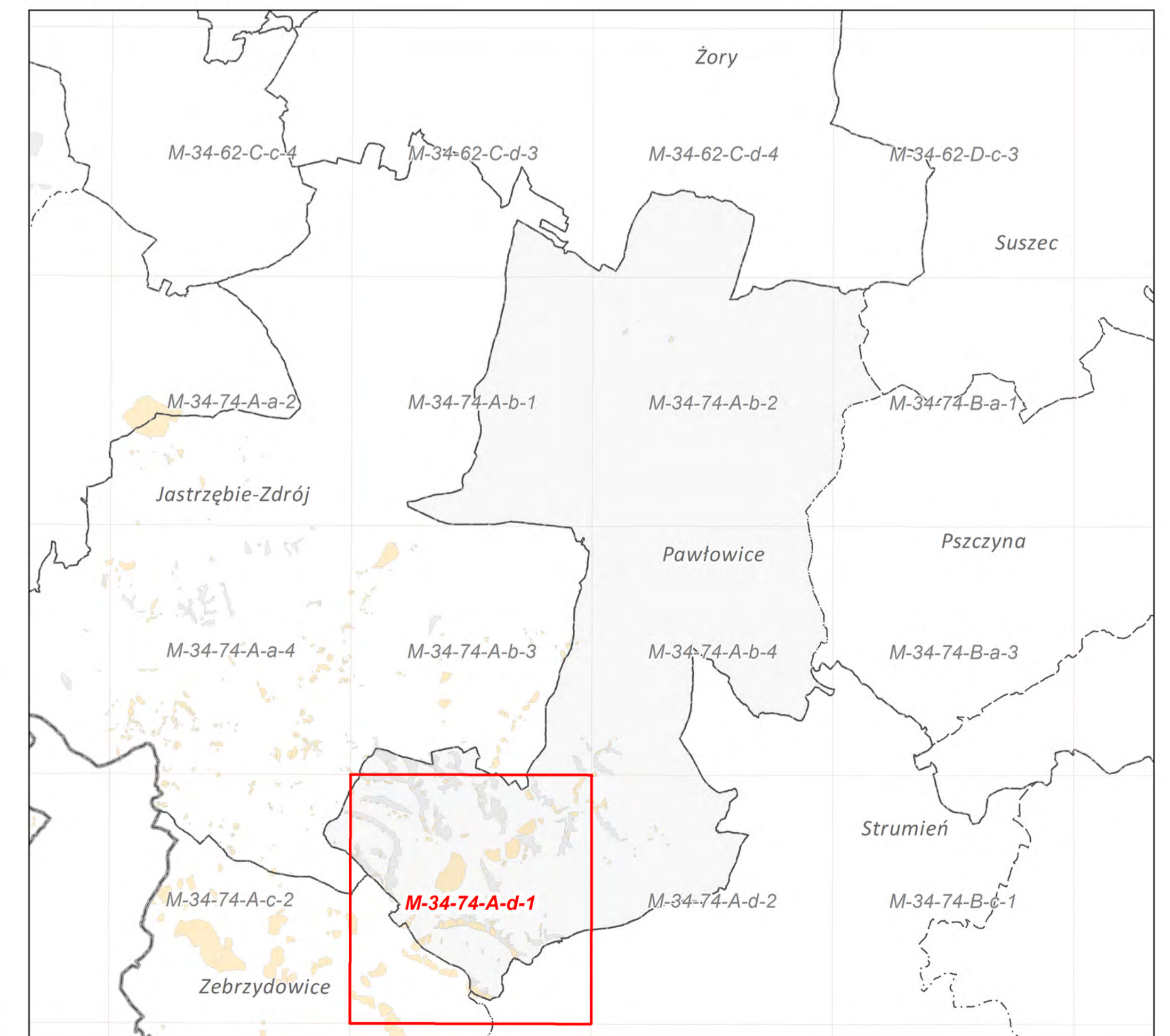
Granice administracyjne

Gminy

Powiaty

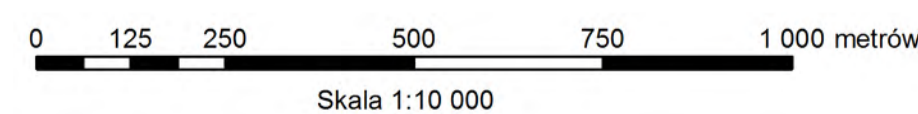
Województwa

Skorowidz arkuszy na terenie gminy



Główny koordynator projektu SOPO: Paweł Marciniak; PIG-PIB, Kraków
 Koordynator ds. MOTZ: Dariusz Grabowski; PIG-PIB, Warszawa
 Weryfikator regionalny: Antoni Wójcik; PIG-PIB, Kraków
 Redaktor mapy: Marcin Kulak; PIG-PIB, Warszawa

Współrzędne prostokątne w układzie PL-1992
 Stan aktualności MOTZ: 09.2018

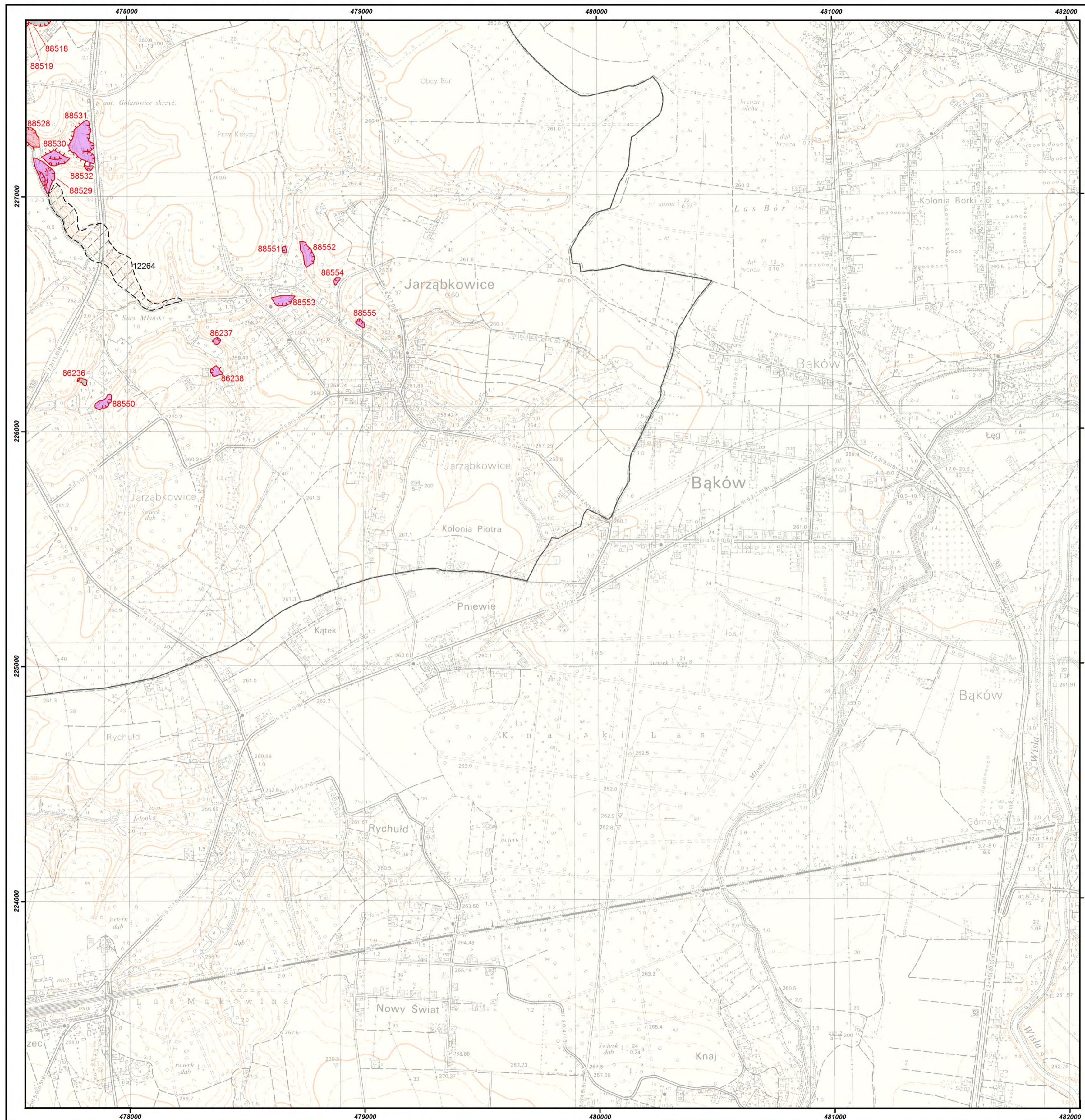


Mapa osuwisk i terenów zagrożonych ruchami masowymi ziemi dla gminy Pawłowice



Autorzy: Rafał Sikora¹, Andrzej Piotrowski²; Państwowy Instytut Geologiczny – Państwowy Instytut Badawczy, ¹Kraków, ²Sosnowiec

M-34-74-A-d-2

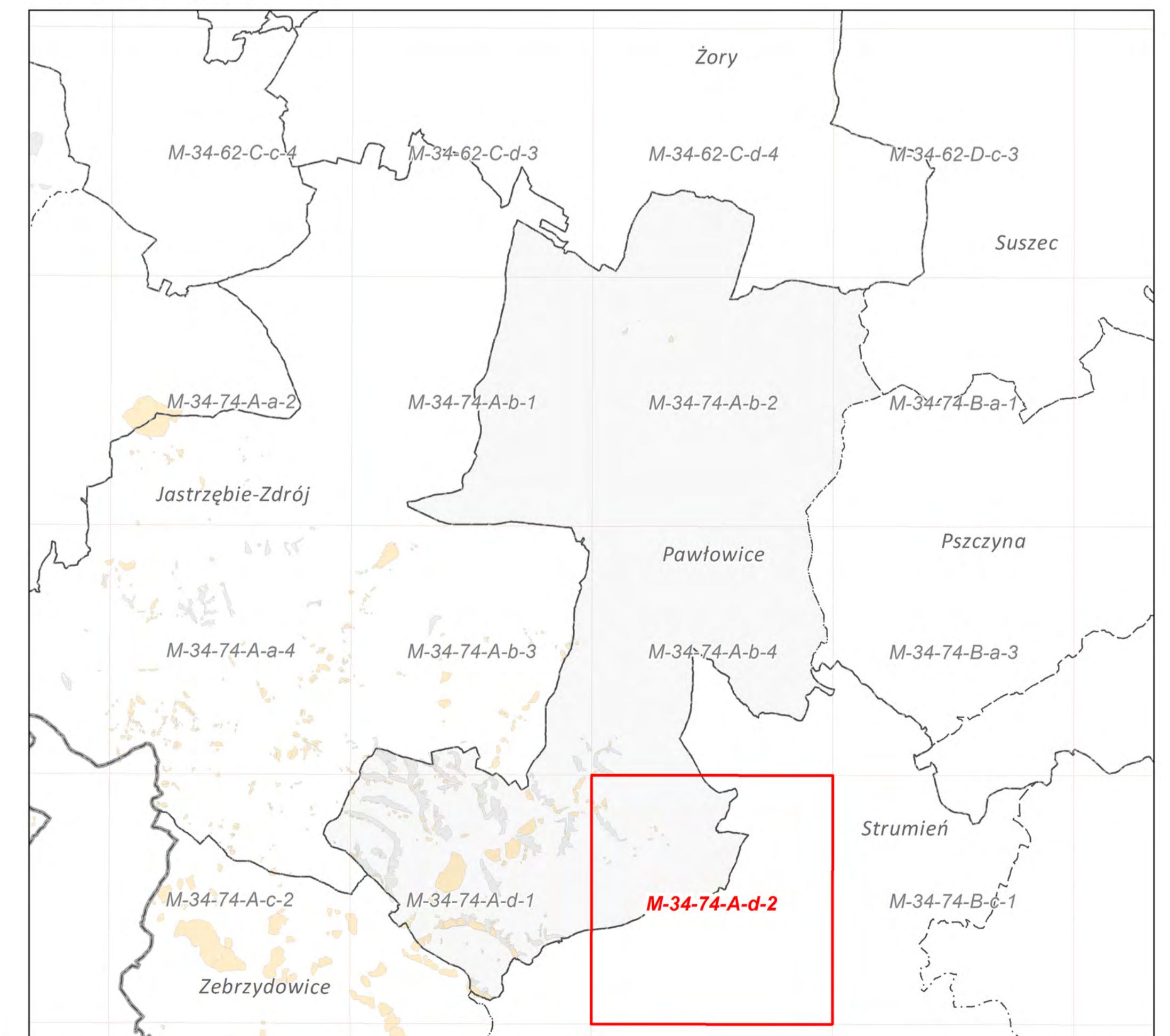


Legenda

- Aktywność osuwisk**
Osuwiska (> 5 arów)
Stożek aktywności
- aktywne ciągle
 - aktywne okresowo
 - nieaktywne
- Osuwiska (< 5 arów)**
Stożek aktywności
- aktywne ciągle
 - aktywne okresowo
 - nieaktywne
- Tereny zagrożone ruchami masowymi
- Numeracja**
- 25** numer identyfikacyjny osuwiska zgodny z bazą danych SOPO
 - 11** numer identyfikacyjny terenu zagrożonego ruchami masowymi zgodny z bazą danych SOPO
- Granice osuwisk**
Typ granicy
- granica pewna
 - granica przypuszczalna

- Pozostałe elementy rzeźby wewnątrzosuwiwkowej**
Skarpy główne, ściany obrywów, rowy osuwiskowe i progi wewnątrzosuwiwkowe
Wysokość formy, Stan zachowania formy
- niskie do 3 m, wyraźna
 - średnie 3-6 m, wyraźna
 - wysokie 6-10 m, wyraźna
 - bardzo wysokie ponad 10 m, wyraźna
 - niskie do 3 m, słabo zachowana
 - średnie 3-6 m, słabo zachowana
 - wysokie 6-10 m, słabo zachowana
 - bardzo wysokie ponad 10 m, słabo zachowana
- Typ obiektu**
- Czola osuwisk i akumulacyjne progi wewnątrzosuwiwkowe
 - Szczeliny
 - Zagłębienia wewnątrzosuwiwkowe
 - Rumosze i blokowskie
- Przejawy wód powierzchniowych i podziemnych**
- zbiornik wód powierzchniowych
 - podmokłość (mokradło), mlaka
 - wysięk
 - źródło
- Granice administracyjne**
- Gminy
 - Powiaty
 - Województwa

Skorowidz arkuszy na terenie gminy

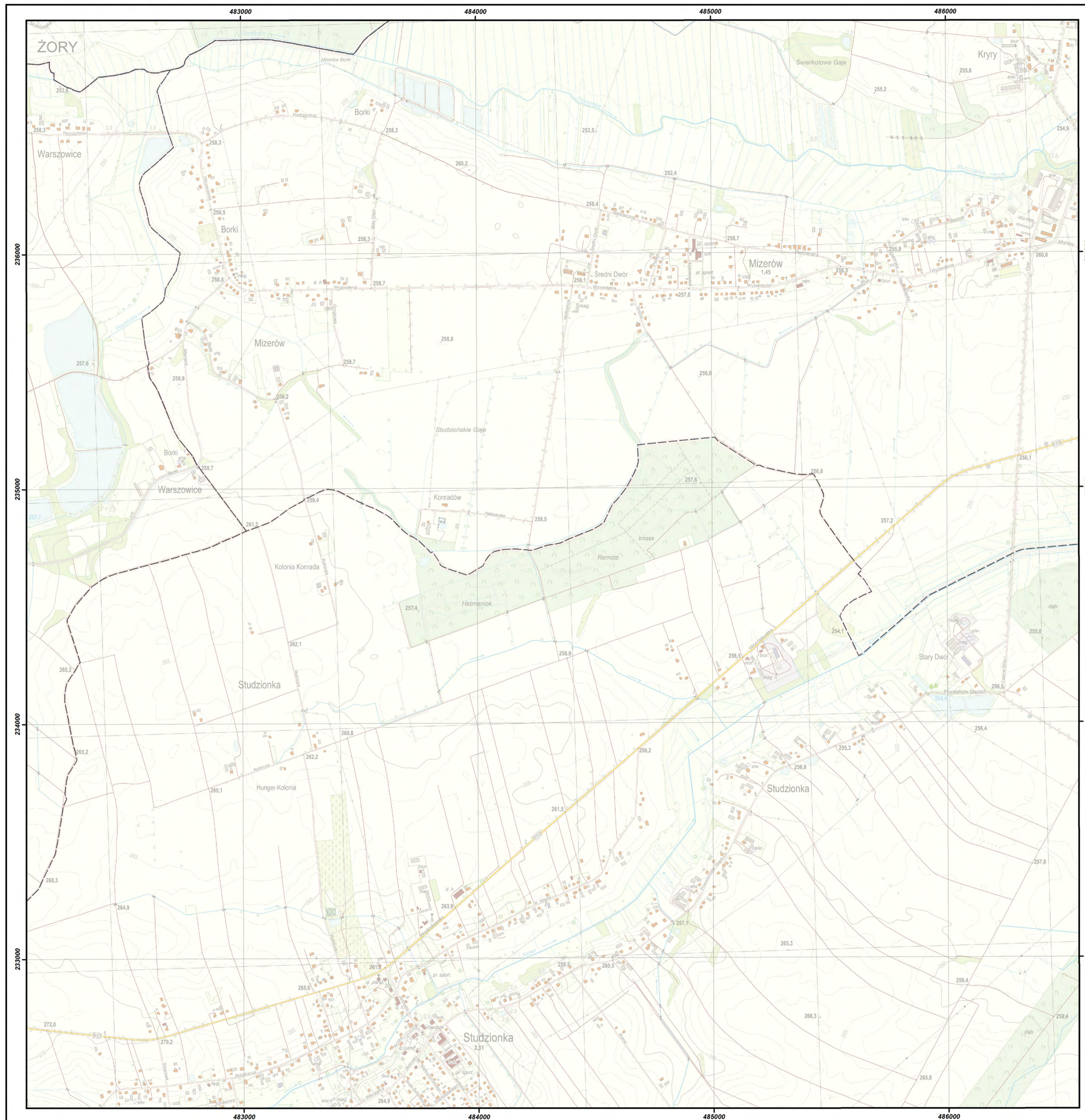


Mapa osuwisk i terenów zagrożonych ruchami masowymi ziemi dla gminy Pawłowice



Autorzy: Rafał Sikora¹, Andrzej Piotrowski²; Państwowy Instytut Geologiczny – Państwowy Instytut Badawczy, ¹Kraków, ²Sosnowiec

M-34-74-B-a-1



Legenda

Aktywność osuwisk

Osuwiska (> 5 arów)

Stożek aktywności

aktywne ciągle

aktywne okresowo

nieaktywne

Osuwiska (< 5 arów)

Stożek aktywności

aktywne ciągle

aktywne okresowo

nieaktywne

Tereny zagrożone ruchami masowymi

Numeracja

25 numer identyfikacyjny osuwiska zgodny z bazą danych SOPO

11 numer identyfikacyjny terenu zagrożonego ruchami masowymi zgodny z bazą danych SOPO

Granice osuwisk

Typ granicy

granica pewna

granica przypuszczalna

Pozostałe elementy rzeźby wewnątrzosuwickowej

Skarpy główne, ściany obrywów, rowy osuwiskowe i progi wewnątrzosuwickowe

Wysokość formy, Stan zachowania formy

niskie do 3 m, wyraźna

średnie 3-6 m, wyraźna

wysokie 6-10 m, wyraźna

bardzo wysokie ponad 10 m, wyraźna

niskie do 3 m, słabo zachowana

średnie 3-6 m, słabo zachowana

wysokie 6-10 m, słabo zachowana

bardzo wysokie ponad 10 m, słabo zachowana

Typ obiektu

Czola osuwisk i akumulacyjne progi wewnątrzosuwickowe

Szczeliny

Zagłębienia wewnątrzosuwickowe

Rumosze i blokowska

Przejawy wód powierzchniowych i podziemnych

zbiornik wód powierzchniowych

podmokłość (mokradło), młaka

wysięk

źródło

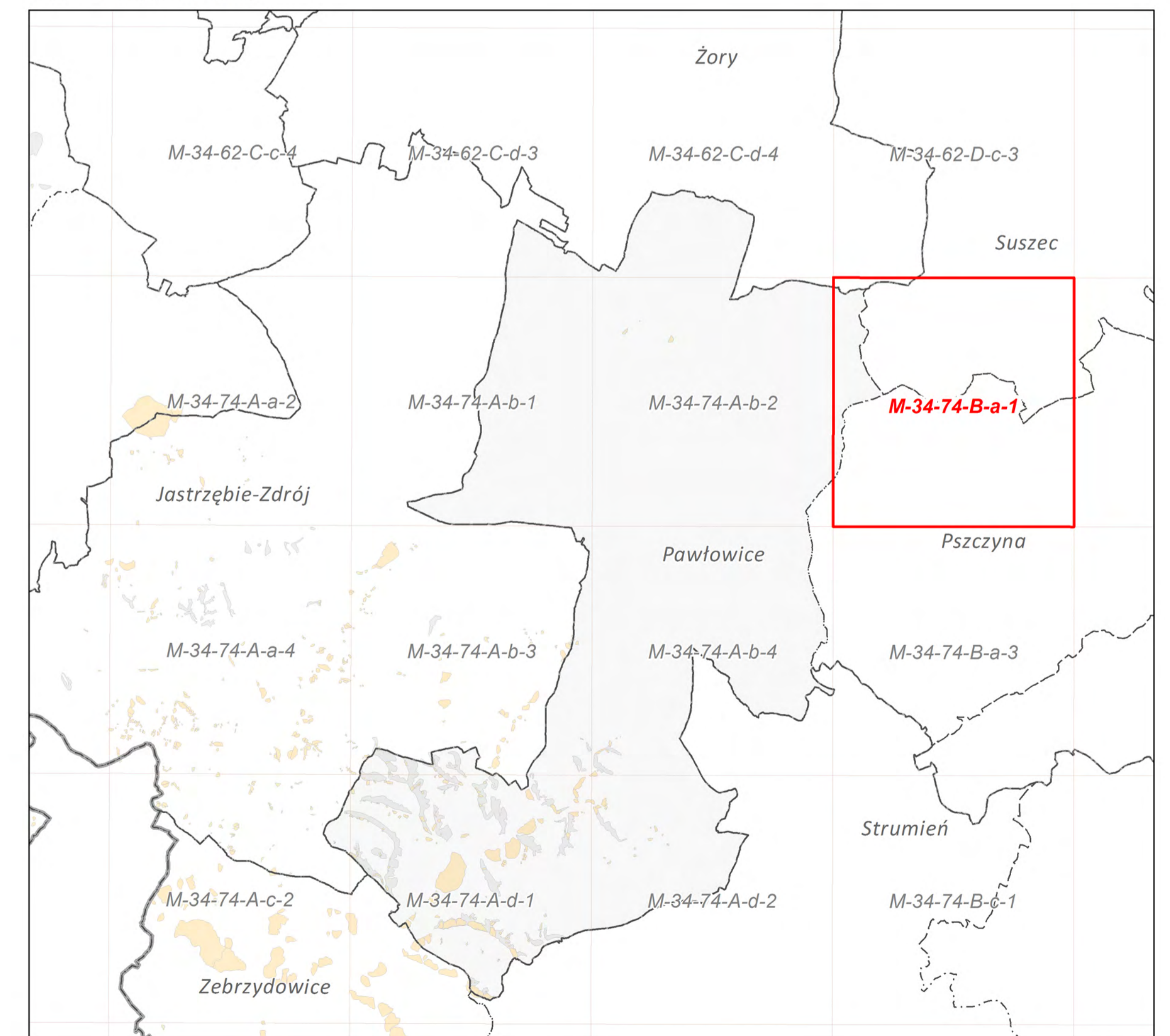
Granice administracyjne

Gminy

Powiaty

Województwa

Skorowidz arkuszy na terenie gminy



Główny koordynator projektu SOPO: Paweł Marciniak; PIG-PIB, Kraków
 Koordynator ds. MOTZ: Dariusz Grabowski; PIG-PIB, Warszawa
 Weryfikator regionalny: Antoni Wójcik; PIG-PIB, Kraków
 Redaktor mapy: Marcin Kulak; PIG-PIB, Warszawa

Współrzędne prostokątne w układzie PL-1992
 Stan aktualności MOTZ: 09.2018

