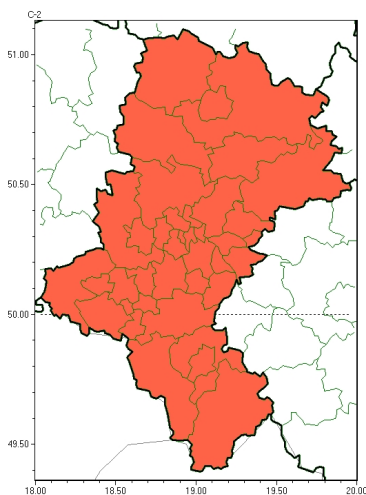




Burze

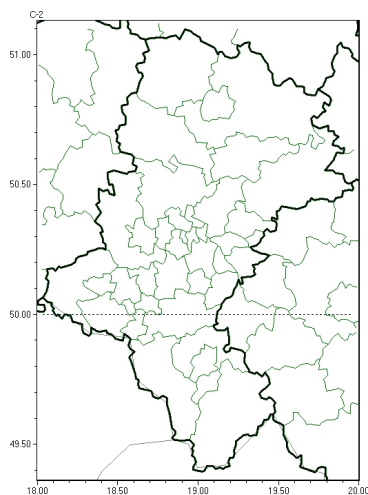


**PROGNOZA NIEBEZPIECZNYCH ZJAWISK METEOROLOGICZNYCH
NA PIERWSZĄDOBE**

| | |
|---|---|
| Obszar | Województwo śląskie |
| Ważność (cz. urz.) | od godz. 07:30 dnia 24.04.2025 (czwartek) do godz. 07:30 dnia 25.04.2025 (piątek) |
| Zjawisko/stopień zagrożenia Kryteria | Burze/3 (wszystkie powiaty) Burze z opadami deszczu powyżej 55 mm lub porywami wiatru o prędkości powyżej 115 km/h. Lokalnie grad. |



Brak niebezpiecznych zjawisk

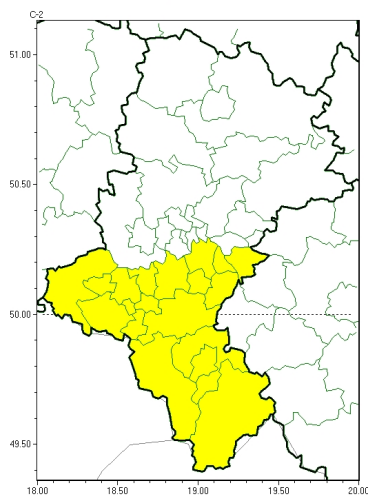


**PROGNOZA NIEBEZPIECZNYCH ZJAWISK METEOROLOGICZNYCH
NA DRUGĄDOBE**

| | |
|---|--|
| Obszar | Województwo śląskie |
| Ważność (cz. urz.) | od godz. 07:30 dnia 25.04.2025 (piątek) do godz. 07:30 dnia 26.04.2025 (sobota) |
| Zjawisko/stopień zagrożenia Kryteria | Nie przewiduje się/- |



Przymrozki

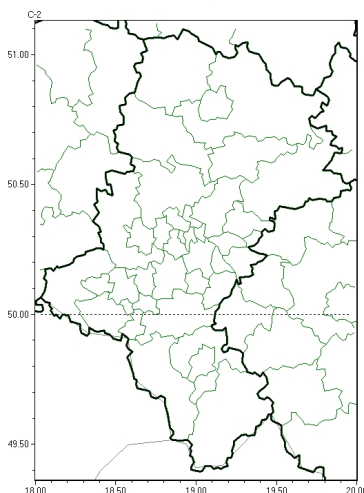


**PROGNOZA NIEBEZPIECZNYCH ZJAWISK METEOROLOGICZNYCH
NA TRZECIĄDOBE**

| | |
|---|--|
| Obszar | Województwo śląskie |
| Ważność (cz. urz.) | od godz. 07:30 dnia 26.04.2025 (sobota) do godz. 07:30 dnia 27.04.2025 (niedziela) |
| Zjawisko/stopień zagrożenia Kryteria | Przymrozki/1 (<i>bielski, Bielsko-Biała, bieruńsko-lędziński, cieszyński, Jastrzębie-Zdrój, Jaworzno, Katowice, mikołowski, Mysłowice, pszczyński, raciborski, rybnicki, Rybnik, Tychy, wodzisławski, Żory i żywiecki</i>) W okresie wiosennej wegetacji roślin spadek temperatury powietrza poniżej 0°C lub spadek temperatury przy gruncie poniżej -1°C. |



Brak niebezpiecznych zjawisk



**PROGNOZA NIEBEZPIECZNYCH ZJAWISK METEOROLOGICZNYCH
NA CZWARTĄDOBE**

| | |
|---|---|
| Obszar | Województwo śląskie |
| Ważność (cz. urz.) | od godz. 07:30 dnia 27.04.2025 (niedziela) do godz. 07:30 dnia 28.04.2025 (poniedziałek) |
| Zjawisko/stopień zagrożenia Kryteria | Nie przewiduje się/- |

| | |
|-------------------------------|---|
| Godzina i data wydania | godz. 14:35 dnia 23.04.2025 |
| Uwagi | Prognoza niebezpiecznych zjawisk meteorologicznych jest informacją orientacyjną. Wydawanie depeszy OSTRZEŻENIE unieważnia i anuluje wszystkie informacje dotyczące tego samego okresu i zjawiska zawarte w prognozie. Sprawdź aktualne ostrzeżenia oraz tekstową prognozę synoptyczną. |

Opracowanie niniejsze i jego format, jako przedmiot prawa autorskiego podlega ochronie prawnej, zgodnie z przepisami ustawy z dnia 4 lutego 1994r o prawie autorskim i prawach pokrewnych (dz. U. z 2006 r. Nr 90, poz. 631 z późn. zm.).

Wszelkie dalsze udostępnianie, rozpowszechnianie (przedruk, kopiowanie, wiadomość sms) jest dozwolone wyłącznie w formie dosłownej z bezwzględnym wskazaniem źródła informacji tj. IMGW-PIB.