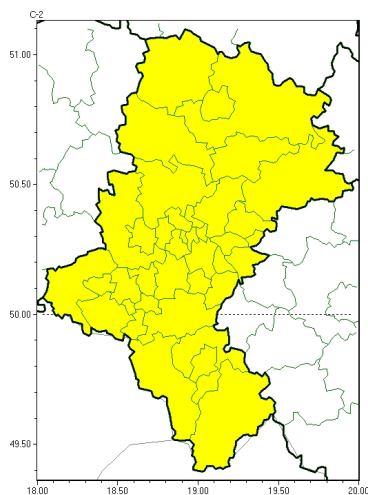




Opady marznące

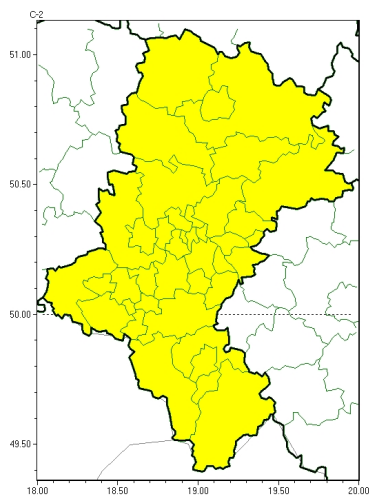


**PROGNOZA NIEBEZPIECZNYCH ZJAWISK METEOROLOGICZNYCH  
NA PIERWSZĄDOBE**

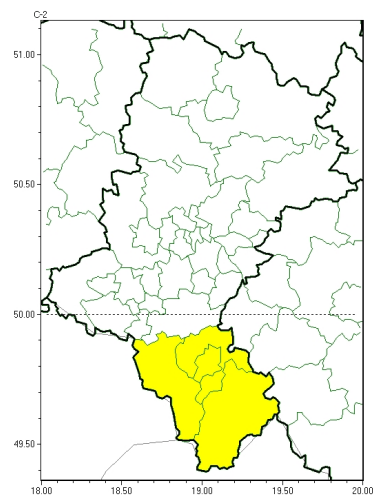
<b>Obszar</b>	Województwo śląskie
<b>Ważność (cz. urz.)</b>	od godz. 07:30 dnia 08.01.2025 (środa) do godz. 07:30 dnia 09.01.2025 (czwartek)
<b>Zjawisko/stopień zagrożenia Kryteria</b>	<b>Opady marznące/1</b> (wszystkie powiaty) Słabe opady marznącego deszczu lub mżawki, trwające nie dłużej niż 12 godzin i powodujące gołoledź.



Oblodzenie



Silny wiatr

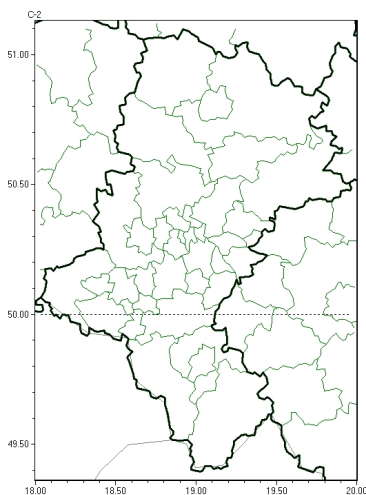


**PROGNOZA NIEBEZPIECZNYCH ZJAWISK METEOROLOGICZNYCH  
NA DRUGĄDOBE**

<b>Obszar</b>	Województwo śląskie
<b>Ważność (cz. urz.)</b>	od godz. 07:30 dnia 09.01.2025 (czwartek) do godz. 07:30 dnia 10.01.2025 (piątek)
<b>Zjawisko/stopień zagrożenia Kryteria</b>	<b>Oblodzenie/1</b> ( <i>wszystkie powiaty</i> ) Spadek temperatury powietrza poniżej 0°C powodujący zamarzanie mokrych nawierzchni dróg i chodników.  <b>Silny wiatr/1</b> ( <i>bielski, Bielsko-Biała, cieszyński i żywiecki</i> ) Silny wiatr o średniej prędkości do 70 km/h lub porywy wiatru o prędkości do 85 km/h.



Brak niebezpiecznych zjawisk

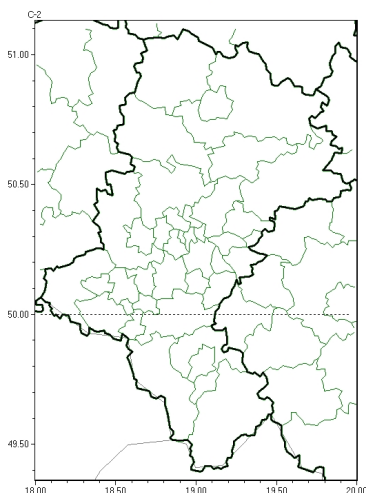


**PROGNOZA NIEBEZPIECZNYCH ZJAWISK METEOROLOGICZNYCH  
NA TRZECIĄDOBĘ**

<b>Obszar</b>	Województwo śląskie
<b>Ważność (cz. urz.)</b>	od godz. 07:30 dnia 10.01.2025 (piątek) do godz. 07:30 dnia 11.01.2025 (sobota)
<b>Zjawisko/stopień zagrożenia Kryteria</b>	Nie przewiduje się/-



Brak niebezpiecznych zjawisk



**PROGNOZA NIEBEZPIECZNYCH ZJAWISK METEOROLOGICZNYCH  
NA CZWARTĄDOBE**

<b>Obszar</b>	Województwo śląskie
<b>Ważność (cz. urz.)</b>	od godz. 07:30 dnia 11.01.2025 (sobota) do godz. 07:30 dnia 12.01.2025 (niedziela)
<b>Zjawisko/stopień zagrożenia Kryteria</b>	Nie przewiduje się/-

<b>Godzina i data wydania</b>	godz. 14:52 dnia 07.01.2025
<b>Uwagi</b>	Prognoza niebezpiecznych zjawisk meteorologicznych jest informacją orientacyjną. Wydawanie depeszy OSTRZEŻENIE unieważnia i anuluje wszystkie informacje dotyczące tego samego okresu i zjawiska zawarte w prognozie. <b>Sprawdź aktualne ostrzeżenia oraz tekstową prognozę synoptyczną.</b>

Opracowanie niniejsze i jego format, jako przedmiot prawa autorskiego podlega ochronie prawnej, zgodnie z przepisami ustawy z dnia 4 lutego 1994r o prawie autorskim i prawach pokrewnych (dz. U. z 2006 r. Nr 90, poz. 631 z późn. zm.).

Wszelkie dalsze udostępnianie, rozpowszechnianie (przedruk, kopiowanie, wiadomość sms) jest dozwolone wyłącznie w formie dosłownej z bezwzględnym wskazaniem źródła informacji tj. IMGW-PIB.