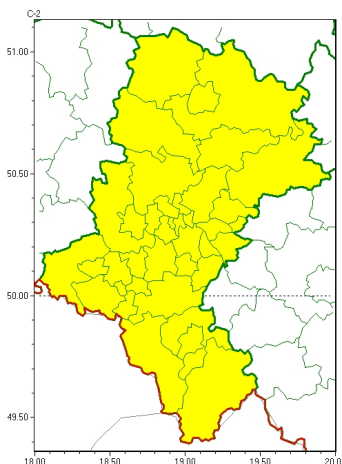




Zasięg ostrzeżeń w województwie

Silny wiatr
2024-05-16 22:27



WOJEWÓDZTWO ŁÓDZKIE
OSTRZEŻENIA METEOROLOGICZNE ZBIORCZO NR 82
WYKAZ OBYWÓW ZUJACYCH OSTRZEŻENIE
o godz. 22:27 dnia 16.05.2024

Zjawisko/Stopień zagrożenia	Silny wiatr/1
Obszar (w nawiasie numer ostrzeżenia dla powiatu)	powiaty: białski(42), bielski(52), Bielsko-Biała(51), bieruńsko-lędziński(41), Bytom(39), Chorzów(39), cieszyński(54), Czestochowa(42), częstochowski(42), Dąbrowa Górnicza(42), Gliwice(38), gliwicki(38), Jastrzębie-Zdrój(42), Jaworzno(41), Katowice(41), kłobucki(39), lubliniecki(39), mikołowski(40), Mysłowice(41), myszkowski(44), Piekary Śląskie(39), pszczyński(44), raciborski(42), Ruda Śląska(40), rybnicki(41), Rybnik(41), Siemianowice Śląskie(39), Sosnowiec(41), witochłowski(39), tarnogórski(38), Tychy(40), wodzisławski(42), Zabrze(38), zawierciański(45), żyry(41), żywiecki(57)
Ważność	od godz. 11:00 dnia 17.05.2024 do godz. 17:00 dnia 17.05.2024
Prawdopodobieństwo	75%
Przebieg	Prognozuje się wystąpienie lokalnie silnego wiatru o średniej prędkości do 55 km/h, w porywach do 75 km/h, z południowego wschodu i wschodu.
SMS	IMGW-PIB OSTRZEŻENIA: WIATR/1 Łódzkie (wszystkie powiaty) od 11:00/17.05 do 17:00/17.05.2024 lok. prędkość do 55 km/h, porywy do 75 km/h, SE i E. Dotyczy powiatów: wszystkie powiaty.
RSO	Woj. Łódzkie (wszystkie powiaty), IMGW-PIB wydał ostrzeżenie pierwszego stopnia o silnym wietrze
Uwagi	Brak.

Opracowanie niniejsze i jego format, jako przedmiot prawa autorskiego podlega ochronie prawnej, zgodnie z przepisami ustawy z dnia 4 lutego 1994r o prawie autorskim i prawach pokrewnych (dz. U. z 2006 r. Nr 90, poz. 631 z późn. zm.).

Wszelkie dalsze udostępnianie, rozpowszechnianie (przedruk, kopiowanie, wiadomości sms) jest dozwolone wyłącznie w formie dosłownej z bezwzględnym wskazaniem źródła informacji tj. IMGW-PIB.